

CATALOGO POWER



Batterie
Caricabatterie
Jump Starter
Inverter
Stabilizzatori
Gruppi di Continuità
Alimentatori
Power Bank

Pile Bottone

- 4 Ossido d'Argento
- 5 Litio
- 6 Alkaline / Manganese
- 6 Zinco / Aria per apparecchi acustici

Pile Cilindriche

- 6 Alkaline / Manganese
- 7 Alkaline
- 8 Litio
- 9 Litio Saft
- 10 Zinco / Cloruro

Pile Ricaricabili

- 8 Telefoni Cordless
- 10 Lampade di emergenza
- 11 Ni-Cd
- 11 Li-Ion
- 12 Ni-Mh
- 13 Piombo Tenko
- 13 Piombo Enersys
- 14 Piombo SKB
- 14 Piombo SKB uso ciclico
- 15 Piombo CSB

Caricabatterie

- 9 Standard (AA - AAA - 9V - etc.)
- 16 Piombo

Jump Starter

- 17 per Auto
- 17 per Moto

Inverter

- 18 12 Vdc > 220 Vac
- 18 24 Vdc > 220 Vac

Stabilizzatori e Gruppi di continuità

- 18 Stabilizzatori di tensione
- 19 Gruppi di continuità (UPS)

Alimentatori

- 20 Convertitori AC
- 20 da Laboratorio
- 21 Led / TVCC / Domotica
- 29 Notebook / Netbook / Tablet dedicati
- 31 Notebook / Netbook / Tablet univesali tensione fissa
- 31 Notebook / Netbook / Tablet univesali tensione variabile

Power Bank

- 34 Power Bank

Pile Bottone - Ossido d'Argento

Codice	Modello	Tensione	Capacità	Dimensioni	Peso	Cross Ref.	Confezione	Marchio
37.0103.00	SR516SW (317)	1,55 V	8 mAh	1,60 x Ø 5,8 mm	0,18 gr	SR62 IEC	1 pcs Blister	MAXELL
37.0103.10	SR516SW (317)	1,55 V	12,5 mAh	1,60 x Ø 5,8 mm	0,18 gr	SR62 IEC	1 pcs Blister	VARTA
37.0103.15	317	1,55 V	12,5 mAh	1,60 x Ø 5,8 mm	0,18 gr	SR62 IEC	1 pcs Blister	ENERGIZER
37.0105.00	SR521SW (379)	1,55 V	14 mAh	2,15 x Ø 5,8 mm	0,23 gr	SR63 IEC	1 pcs Blister	MAXELL
37.0105.10	SR521SW (379)	1,55 V	14 mAh	2,15 x Ø 5,8 mm	0,23 gr	SR63 IEC	1 pcs Blister	VARTA
37.0105.15	379	1,55 V	14 mAh	2,15 x Ø 5,8 mm	0,23 gr	SR63 IEC	1 pcs Blister	ENERGIZER
37.0107.10	SR527SW (319)	1,55 V	22,5 mAh	2,66 x Ø 5,8 mm	0,25 gr	SR64 IEC	1 pcs Blister	VARTA
37.0109.00	SR616SW (321)	1,55 V	13 mAh	1,65 x Ø 6,8 mm	0,25 gr	SR65 IEC	1 pcs Blister	MAXELL
37.0109.10	SR616SW (321)	1,55 V	16 mAh	1,65 x Ø 6,8 mm	0,25 gr	SR65 IEC	1 pcs Blister	VARTA
37.0109.15	321	1,56 V	17 mAh	1,65 x Ø 6,9 mm	0,26 gr	SR66 IEC	1 pcs Blister	ENERGIZER
37.0111.00	SR621SW (364)	1,55 V	20 mAh	2,15 x Ø 6,8 mm	0,33 gr	SR60 IEC	1 pcs Blister	MAXELL
37.0111.10	SR621SW (364)	1,55 V	17,0 mAh	2,15 x Ø 6,8 mm	0,33 gr	SR60 IEC	1 pcs Blister	VARTA
37.0111.20	364 (SR60)	1,55 V	20 mAh	2,15 x Ø 6,8 mm	0,33 gr	SR60 IEC	1 pcs Blister	Duracell
37.0113.00	SR626SW (377)	1,55 V	27 mAh	2,60 x Ø 6,8 mm	0,39 gr	SR66 IEC	1 pcs Blister	MAXELL
37.0113.10	SR626SW (377)	1,55 V	24,0 mAh	2,60 x Ø 6,8 mm	0,39 gr	SR66 IEC	1 pcs Blister	VARTA
37.0113.15	377/376	1,55 V	24,0 mAh	2,60 x Ø 6,8 mm	0,39 gr	SR66 IEC	1 pcs Blister	ENERGIZER
37.0113.20	377 (SR916SW)	1,55 V	27 mAh	2,6 x Ø 6,8 mm	0,39 gr	SR66 IEC	1 pcs Blister	Duracell
37.0115.10	SR716SW (315)	1,55 V	23,0 mAh	1,50 x Ø 7,9 mm	0,40 gr	SR67 IEC	1 pcs Blister	VARTA
37.0119.00	SR721W (361)	1,55 V	21 mAh	2,10 x Ø 7,9 mm	0,40 gr	SR58 IEC	1 pcs Blister	MAXELL
37.0119.10	SR721W (361)	1,55 V	20,0 mAh	2,10 x Ø 7,9 mm	0,40 gr	SR58 IEC	1 pcs Blister	VARTA
37.0119.15	362/361	1,55 V	20,0 mAh	2,10 x Ø 7,9 mm	0,40 gr	SR58 IEC	1 pcs Blister	ENERGIZER
37.0119.20	362/361 (SR721)	1,55 V	21 mAh	7,9 x Ø 2,1 mm	4 gr	SR58 IEC	1 pcs Blister	DURACELL
37.0121.10	SR726W (396)	1,55 V	27,0 mAh	2,60 x Ø 7,9 mm	0,55 gr	SR59 IEC	1 pcs Blister	VARTA
37.0121.15	SR726W/SW (396/397)	1,55 V	25 mAh	2,60 x Ø 7,90 mm	0,55 gr.	SR59 IEC	1 pcs Blister	ENERGIZER
37.0123.00	SR726SW (397)	1,55 V	25 mAh	2,60 x Ø 7,9 mm	0,50 gr	SR59 IEC	1 pcs Blister	MAXELL
37.0123.10	SR726SW (397)	1,55 V	30 mAh	2,60 x Ø 7,9 mm	0,50 gr	SR59 IEC	1 pcs Blister	VARTA
37.0123.15	397/396	1,55 V	30 mAh	2,60 x Ø 7,9 mm	0,50 gr	SR59 IEC	1 pcs Blister	ENERGIZER
37.0125.10	SR731SW (329)	1,55 V	36 mAh	3,10 x Ø 7,9 mm	0,60 gr	SR731SW / SR - IEC	1 pcs Blister	VARTA
37.0125.15	329	1,55 V	36 mAh	3,10 x Ø 7,9 mm	0,60 gr	SR731SW / SR - IEC	1 pcs Blister	ENERGIZER
37.0127.10	SR41W (392)	1,55 V	38 mAh	3,60 x Ø 7,9 mm	0,70 gr	SR41 IEC	1 pcs Blister	VARTA
37.0127.15	SR41W/SW (384/392)	1,55 V	38 mAh	3,60 x Ø 7,9 mm	0,70 gr.	SR41 IEC	1 pcs. Blister	RENATA BATTERIES
37.0127.20	392/384 (SR41W)	1,55 V	38 mAh	3,60 x Ø 7,9 mm	0,70 gr	SR41 IEC	1 pcs Blister	Duracell
37.0127.30	392/384	1,55 V	38 mAh	3,60 x Ø 7,9 mm	0,70 gr	SR41 IEC	1 pcs Blister	ENERGIZER
37.0129.10	SR41SW (384)	1,55 V	38 mAh	3,60 x Ø 7,9 mm	0,70 gr	SR41 IEC	1 pcs Blister	VARTA
37.0131.10	SR754SW (309)	1,55 V	70 mAh	5,40 x Ø 7,9 mm	1 gr	SR48 IEC	1 pcs Blister	VARTA
37.0133.00	SR916SW (373)	1,55 V	23 mAh	1,60 x Ø 9,5 mm	0,50 gr	SR68 IEC	1 pcs Blister	MAXELL
37.0133.10	SR916SW (373)	1,55 V	23 mAh	1,60 x Ø 9,5 mm	0,50 gr	SR68 IEC	1 pcs Blister	VARTA
37.0133.15	373	1,55 V	23 mAh	1,60 x Ø 9,5 mm	0,50 gr	SR68 IEC	1 pcs Blister	ENERGIZER
37.0135.10	SR920W (370)	1,55 V	30 mAh	2,10 x Ø 9,5 mm	0,60 gr	SR69 IEC	1 pcs Blister	VARTA
37.0135.18	370/371	1,55 V	30 mAh	2,10 x Ø 9,5 mm	0,6 gr.	SR69 IEC	1 pcs Blister	ENERGIZER
37.0135.20	370/371 (SR920W)	1,55 V	30 mAh	2,10 x Ø 9,5 mm	0,60 gr	SR69 IEC	1 pcs Blister	Duracell
37.0137.00	SR920SW (371)	1,55 V	44 mAh	2,10 x Ø 9,5 mm	0,60 gr	SR69 IEC	1 pcs Blister	MAXELL
37.0137.10	SR920SW (371)	1,55 V	30,0 mAh	2,10 x Ø 9,5 mm	0,60 gr	SR69 IEC	1 pcs Blister	VARTA
37.0139.10	SR927W (399)	1,55 V	42 mAh	2,70 x Ø 9,5 mm	0,80 gr	SR57 IEC	1 pcs Blister	VARTA
37.0139.20	399/395 (SR927W)	1,55 V	42 mAh	2,70 x Ø 9,5 mm	0,80 gr	SR57 IEC	1 pcs Blister	Duracell
37.0141.10	SR927SW (395)	1,55 V	42 mAh	2,70 x Ø 9,5 mm	0,80 gr	SR57 IEC	1 pcs Blister	VARTA
37.0141.15	SR927W/SW (395/399)	1,55 V	42 mAh	2,70 x Ø 9,5 mm	0,8 gr.	SR57 IEC	1 pcs Blister	ENERGIZER
37.0141.20	395/399	1,55 V	42 mAh	2,70 x Ø 9,5 mm	0,80 gr	SR57 IEC	1 pcs Blister	ENERGIZER
37.0143.10	SW936SW (394)	1,55 V	56,0 mAh	3,60 x Ø 9,5 mm	1,04 gr	SR45 IEC	1 pcs Blister	VARTA
37.0143.15	SR936SW (394)	1,55 V	67 mAh	3,60 x Ø 9,5 mm	1,04 gr.	SR45 IEC	1 pcs Blister	ENERGIZER
37.0143.20	394 (SR45)	1,55 V	67 mAh	3,6 x Ø 9,5 mm	1,04 gr	SR45 IEC	1 pcs Blister	Duracell
37.0143.30	394/380	1,55 V	56,0 mAh	3,60 x Ø 9,5 mm	1,04 gr	SR45 IEC	1 pcs Blister	ENERGIZER
37.0147.10	SR1120SW (381)	1,55 V	45 mAh	2,10 x Ø 11,6 mm	0,90 gr	SR55 IEC	1 pcs Blister	VARTA
37.0147.15	SR1120W/SW (381/391)	1,55 Volt	45 mAh	2,10 x Ø 11,6 mm	0,90 gr.	SR55 IEC	1 pcs. Blister	ENERGIZER
37.0149.10	SR1120SW (391)	1,55 V	40 mAh	2,10 x Ø 11,6 mm	0,90 gr	SR55 IEC	1 pcs Blister	VARTA
37.0151.10	SR1130W (389)	1,55 V	81,0 mAh	3,05 x Ø 11,6 mm	1,30 gr	SR54 IEC	1 pcs Blister	VARTA
37.0151.20	389/390 (SR1130W)	1,55 V	85 mAh	3,05 x Ø 11,6 mm	1,30 gr	SR54 IEC	1 pcs Blister	Duracell
37.0153.00	SR1130SW (390)	1,55 V	80 mAh	3,05 x Ø 11,6 mm	1,22 gr	SR54 IEC	1 pcs Blister	MAXELL
37.0153.10	SR1130SW (390)	1,55 V	80 mAh	3,05 x Ø 11,6 mm	1,22 gr	SR54 IEC	1 pcs Blister	VARTA
37.0153.15	390/389	1,55 V	80 mAh	3,05 x Ø 11,6 mm	1,22 gr	SR54 IEC	1 pcs Blister	ENERGIZER
37.0155.00	SR43SW (301)	1,55 V	120 mAh	4,20 x Ø 11,6 mm	1,78 gr	SR43 IEC	1 pcs Blister	ENERGIZER
37.0155.10	SR43W (386)	1,55 V	105 mAh	4,20 x Ø 11,6 mm	1,78 gr	SR43 IEC	1 pcs Blister	VARTA

Pile Bottone - Ossido d'Argento

Codice	Modello	Tensione	Capacità	Dimensioni	Peso	Cross Ref.	Confezione	Marchio
37.0157.10	SR43SW (301)	1,55 V	115 mAh	5,40 x Ø 11,6 mm	1,78 gr	SR43 IEC	1 pcs Blister	VARTA
37.0157.15	386/301	1,55 V	115 mAh	5,40 x Ø 11,6 mm	1,78 gr	SR43 IEC	1 pcs Blister	ENERGIZER
37.0157.20	301/386 (SR43SW)	1,55 V	115 mAh	5,40 x Ø 11,6 mm	1,78 gr	SR43 IEC	1 pcs Blister	Duracell
37.0159.00	SR44W (357)	1,55 V	155 mAh	5,40 x Ø 11,6 mm	2,32 gr	SR44 IEC	1 pcs Blister	ENERGIZER
37.0159.10	SR44W (357)	1,55 V	145 mAh	5,40 x Ø 11,6 mm	2,32 gr	SR44 IEC	1 pcs Blister	VARTA
37.0159.15	357 /303	1,55 V	145 mAh	5,40 x Ø 11,6 mm	2,32 gr	SR44 IEC	1 pcs Blister	ENERGIZER
37.0159.20	357/303 (SR44)	1,55 V	155 mAh	5,40 x Ø 11,6 mm	2,32 gr	SR44 IEC	1 pcs Blister	Duracell
37.0161.10	SR44SW (303)	1,55 V	160 mAh	5,40 x Ø 11,6 mm	2,33 gr	SR44 IEC	1 pcs Blister	VARTA
37.0162.00	SR416SW (337)	1,55 V	8,3 mAh	1,65 x Ø 4,8 mm	0,13 gr.	SR416 IEC	1 pcs Blister	ENERGIZER

Pile Bottone - Litio

Codice	Modello	Tensione	Capacità	Dimensioni	Peso	Cross Ref.	Confezione	Marchio
39.9300.40	CR123A	3 V	1400 mAh	34,5 x Ø 17,0 mm	53 gr.	CR 123 IEC	10pcs scatola	DURACELL
37.0210.00	CR1025	3 V	30 mAh	2,5 x Ø 10,0 mm	0,70 gr	CR 1025 IEC	1 pcs Blister	PANASONIC
37.0210.02	CR1025	3 V	25 mAh	2,5 x Ø 10,0 mm	0,55 gr	CR 1025 IEC	1 pcs Blister	ENERGIZER
37.0215.00	CR1216	3 V	25 mAh	1,6 x Ø 12,5 mm	0,70 gr	CR 1216 IEC	1 pcs Blister	MAXELL
37.0215.02	CR1216	3 V	25 mAh	1,6 x Ø 12,5 mm	0,70 gr	CR 1216 IEC	1 pcs Blister	VARTA
37.0215.06	CR1216	3 V	25 mAh	1,6 x Ø 12,5 mm	0,70 gr	CR 1216 IEC	1 pcs Blister	ENERGIZER
37.0216.00	CR1220	3 V	35 mAh	2,0 x Ø 12,5 mm	0,80 gr	CR 1220 IEC	1 pcs Blister	MAXELL
37.0216.02	CR1220	3 V	35 mAh	2,0 x Ø 12,5 mm	0,80 gr	CR 1220 IEC	1 pcs Blister	VARTA
37.0216.06	CR1220	3 V	35 mAh	2,0 x Ø 12,5 mm	0,80 gr	CR 1220 IEC	1 pcs Blister	Duracell
37.0216.08	CR1220	3 V	35 mAh	2,0 x Ø 12,5 mm	0,80 gr	CR1220 IEC	1 pcs Blister	ENERGIZER
37.0216.15	CR1225	3 V	40 mAh	2,5 x Ø 12,5 mm	0,83 gr	CR 1225 IEC	1 pcs Blister	PANASONIC
37.0216.20	CR1612	3 V	45 mAh	1,2 x Ø 16,0 mm	1,00 gr	CR 1612 IEC	1 pcs Blister	PANASONIC
37.0217.00	CR1616	3 V	55 mAh	1,6 x Ø 16,0 mm	1,20 gr	CR 1616 IEC	1 pcs Blister	MAXELL
37.0217.02	CR1616	3 V	55 mAh	1,6 x Ø 16,0 mm	1,20 gr	CR 1616 IEC	1 pcs Blister	VARTA
37.0217.06	CR1616	3 V	55 mAh	1,6 x Ø 16,0 mm	1,20 gr	CR 1616 IEC	1 pcs Blister	Duracell
37.0217.08	CR1616	3 V	55 mAh	1,6 x Ø 16,0 mm	1,20 gr	CR 1616 IEC	1 pcs Blister	ENERGIZER
37.0217.98	CR1620	3 V	70 mAh	20 x Ø 16,0 mm	1,30 gr	CR 1620 IEC	1 pcs Blister	ENERGIZER
37.0218.00	CR1620	3 V	70 mAh	20 x Ø 16,0 mm	1,30 gr	CR 1620 IEC	1 pcs Blister	MAXELL
37.0218.02	CR1620	3 V	70 mAh	20 x Ø 16,0 mm	1,30 gr	CR 1620 IEC	1 pcs Blister	VARTA
37.0218.03	CR1620	3 V	70 mAh	20 x Ø 16,0 mm	1,30 gr	CR 1620 IEC	1 pcs Blister	Duracell
37.0218.05	CR1632	3 V	140 mAh	3,2 x Ø 16,0 mm	1,80 gr	CR 1632 IEC	1 pcs Blister	PANASONIC
37.0218.06	CR1632	3 V	140 mAh	3,2 x Ø 16,0 mm	1,8 gr	CR 1632 IEC	1 pcs Blister	VARTA
37.0218.08	CR1632	3 V	140 mAh	3,2 x Ø 16,0 mm	1,8 gr	CR 1632 IEC	1 pcs Blister	ENERGIZER
37.0219.00	CR2016	3 V	90 mAh	1,6 x Ø 20,0 mm	1,80 gr	CR 2016 IEC	1 pcs Blister	MAXELL
37.0219.02	CR2016	3 V	90 mAh	1,6 x Ø 20,0 mm	1,80 gr	CR 2016 IEC	1 pcs Blister	VARTA
37.0219.10	CR2016	3 V	90 mAh	1,6 x Ø 20,0 mm	1,80 gr	CR 2016 IEC	5 pcs Blister	SKB
37.0219.12	CR2016	3 V	90 mAh	1,6 x Ø 20,0 mm	1,80 gr	CR 2016 IEC	1 pcs Blister	RENATA BATTERIES
37.0219.14	CR2016	3 V	90 mAh	1,6 x Ø 20,0 mm	1,80 gr	CR 2016 IEC	2 pcs Blister	ENERGIZER
37.0221.00	CR2025	3 V	170 mAh	2,5 x Ø 20,0 mm	2,50 gr	CR 2025 IEC	1 pcs Blister	MAXELL
37.0221.02	CR2025	3 V	170 mAh	2,5 x Ø 20,0 mm	2,50 gr	CR 2025 IEC	1 pcs Blister	VARTA
37.0221.10	CR2025	3 V	170 mAh	2,5 x Ø 20,0 mm	2,50 gr	CR 2025 IEC	1 pcs Blister	SKB
37.0221.12	CR2025	3 V	170 mAh	2,5 x Ø 20,0 mm	2,50 gr	CR 2025 IEC	1 pcs Blister	RENATA BATTERIES
37.0221.14	CR2025	3 V	170 mAh	2,5 x Ø 20,0 mm	2,50 gr	CR 2025 IEC	2 pcs Blister	ENERGIZER
37.0223.00	CR2032	3 V	230 mAh	3,2 x Ø 20,0 mm	3,00 gr	CR 2032 IEC	1 pcs Blister	MAXELL
37.0223.02	CR2032	3 V	230 mAh	3,2 x Ø 20,0 mm	3,00 gr	CR 2032 IEC	1 pcs Blister	VARTA
37.0223.10	CR2032	3 V	230 mAh	3,2 x Ø 20,0 mm	3,00 gr	CR 2032 IEC	5 pcs Blister	EVERACTIVE
37.0223.12	CR2032	3 V	230 mAh	3,2 x Ø 20,0 mm	3,00 gr	CR 2032 IEC	1 pcs Blister	RENATA BATTERIES
37.0223.14	CR2032	3 V	230 mAh	3,2 x Ø 20,0 mm	3,00 gr	CR 2032 IEC	2 pcs Blister	ENERGIZER
37.0224.01	CR2325	3 V	140 mAh	2,3 x Ø 23,0 mm	2,95 gr	CR 2325 IEC	1 pcs Blister	PANASONIC
37.0224.02	CR2320	3 V	135 mAh	2,0 x Ø 23,0 mm	2,90 gr	CR 2320 IEC	1 pcs Blister	VARTA
37.0224.20	CR2354	3 V	280 mAh	5,4 x Ø 23,0 mm	5,20 gr	CR 2354 IEC	1 pcs Blister	PANASONIC
37.0224.40	CR2412	3 V	100 mAh	1,2 x Ø 24,5 mm	2,00 gr	CR 2412 IEC	1 pcs Blister	PANASONIC
37.0225.00	CR2430	3 V	280 mAh	3,0 x Ø 24,5 mm	4,00 gr	CR 2430 IEC	1 pcs Blister	MATSUSHIMA
37.0225.02	CR2430	3 V	280 mAh	3,0 x Ø 24,5 mm	4,00 gr	CR 2430 IEC	1 pcs Blister	VARTA
37.0225.06	CR2430	3 V	280 mAh	3,0 x Ø 24,5 mm	4,00 gr	CR 2430 IEC	1 pcs Blister	Duracell
37.0225.08	CR2430	3 V	280 mAh	3,0 x Ø 24,5 mm	4,00 gr	CR 2430 IEC	2 pcs Blister	ENERGIZER
37.0227.02	CR2450	3 V	560 mAh	5,0 x Ø 24,5 mm	6,20 gr	CR 2450 IEC	1 pcs Blister	VARTA
37.0227.06	CR2450	3 V	560 mAh	5,0 x Ø 24,5 mm	6,20 gr	CR 2450 IEC	1 pcs Blister	Duracell
37.0227.08	CR2450	3 V	560 mAh	5,0 x Ø 24,5 mm	6,20 gr	CR 2450 IEC	2 pcs Blister	ENERGIZER
39.5030.05	CR1/3N/B1 6131	3 V	170 mAh	11,6 x Ø 10,8 mm	3,00 0	- IEC	1 pcs Blister	VARTA

Pile Bottone - Alkaline/Manganese

Codice	Modello	Tensione	Capacità	Dimensioni	Peso	Cross Ref.	Confezione	Marchio
37.0187.00	LR1130	1,5 V	50 mAh	3,05 x Ø 11,6 mm	1,30 gr	LR54 IEC	1 pcs Blister	MAXELL
37.0187.10	V10GA	1,5 V	50 mAh	3,05 x Ø 11,6 mm	1,30 gr	LR54 IEC	1 pcs Blister	VARTA
37.0187.20	LR54 (10GA)	1,5 V	50 mAh	3,05 x Ø 11,6 mm	1,1 gr	LR54 IEC	2 pcs Blister	Duracell
37.0189.00	LR43	1,5 V	80 mAh	3,05 x Ø 11,6 mm	1,35 gr	LR43 IEC	1 pcs Blister	MAXELL
37.0189.10	V12GA	1,5 V	80 mAh	3,05 x Ø 11,6 mm	1,35 gr	LR43 IEC	1 pcs Blister	VARTA
37.0189.20	LR43 (12GA)	1,5 V	80 mAh	3,05 x Ø 11,6 mm	1,35 gr	LR43 IEC	2 pcs Blister	Duracell
37.0189.30	L43/186	1,5 V	80 mAh	3,05 x Ø 11,6 mm	1,35 gr	LR43 IEC	2 pcs Blister	ENERGIZER
37.0191.00	LR44	1,5 V	125 mAh	3,05 x Ø 11,6 mm	1,80 gr	LR44 IEC	1 pcs Blister	MAXELL
37.0191.10	V13GA	1,5 V	125 mAh	3,05 x Ø 11,6 mm	1,80 gr	LR44 IEC	1 pcs Blister	VARTA
37.0191.20	LR44 (13GA)	1,5 V	125 mAh	3,05 x Ø 11,6 mm	1,80 gr	LR44 IEC	2 pcs Blister	Duracell
37.0191.30	LR44/A76	1,5 V	125 mAh	3,05 x Ø 11,6 mm	1,80 gr	LR44 IEC	2 pcs Blister	ENERGIZER
37.0192.10	V625U	1,5 V	200 mAh	6,10 x Ø 15,5 mm	3,30 gr	LR9 IEC	1 pcs Blister	VARTA

Pile Bottone - Zinco/Aria per apparecchi acustici

Codice	Modello	Tensione	Capacità	Dimensioni	Peso	Cross Ref.	Confezione	Marchio
37.0278.00	10	1,4 V	75 mAh	3,60 x Ø 5,8 mm	0,28 gr	PR70 IEC	6 pcs Blister	PANASONIC
37.0279.00	312	1,4 V	170 mAh	3,45 x Ø 7,9 mm	0,49 gr	PR41 IEC	6 pcs Blister	PANASONIC
37.0283.00	13	1,4 V	300 mAh	5,40 x Ø 7,9 mm	0,80 gr	PR48 IEC	6 pcs Blister	PANASONIC
39.4000.00	10	1,45 V	105 mAh	3,50 x Ø 5,8 mm	0,31 gr	PR70 IEC	6 pcs Blister	RAYOVAC
39.4000.10	13	1,45 V	310 mAh	5,35 x Ø 7,8 mm	0,86 gr	PR48 IEC	6 pcs Blister	RAYOVAC
39.4000.20	312	1,45 V	180 mAh	3,45 x Ø 7,8 mm	0,53 gr	PR41 IEC	6 pcs Blister	RAYOVAC
39.4000.30	675	1,45 V	640 mAh	5,35 x Ø 11,6 mm	1,77 gr	PR44 IEC	6 pcs Blister	RAYOVAC
39.9230.00	TAB10	1,4 V		3,5 x Ø 5,3 mm	0,3 gr		6 pcs Blister	Duracell
39.9230.10	TAB13	1,4 V		5,35 x Ø 7,8 mm	0,8 gr		6 pcs Blister	Duracell
39.9230.20	TAB312	1,4 V		3,45 x Ø 7,8 mm	0,5 gr		6 pcs Blister	Duracell
39.9230.30	TAB675	1,4 V		5,35 x Ø 11,6 mm	1,8 gr		6 pcs Blister	Duracell

Pile Cilindriche & Prismatiche - Alkaline/Manganese

Codice	Modello	Tensione	Capacità	Dimensioni	Peso	Confezione	Marchio
37.0700.00	4001 (LR01 / E90 / 910A / MN9100)	1,5 V	800 mAh	30,2 x Ø 12,0 mm	10 gr	1 pcs Blister	VARTA
37.0700.10	N (MN9100 / 4001 / LR01 / E90 / 910A)	1,5 Volt	800 mAh	30,2 x Ø 12,0 mm	10 gr	2 pcs Blister	Duracell
37.0700.15	4001 (LR01 / E90 / 910A / MN9100)	1,5 V	800 mAh	30,2 x Ø 12,0 mm	10 gr	2 pcs Blister	ENERGIZER
37.1325.20	11A	6 Volt	38 mAh	16,2 x Ø 20,2 mm	11 gr.	1 pcs Blister	VARTA
37.1325.30	MN11	6 Volt	38 mAh	16,2 x Ø 20,2 mm	11 gr.	1 pcs Blister	Duracell
37.1325.40	A11/E11A	6 V	38 mAh	16,2 x Ø 20,2 mm	11 gr.	2 pcs Blister	ENERGIZER
37.1326.00	V4034 (4LR44 / 476A / PX28A)	6 V	100 mAh	25,2 x Ø 13,0 mm	10,4 gr	1 pcs Blister	VARTA
37.1326.20	4LR44/A544	6 V	100 mAh	25,2 x Ø 13,0 mm	10,4 gr	2 pcs Blister	ENERGIZER
37.1329.10	27A	12 Volt	50 mAh	28,20 x Ø 8,0 mm	0,5 gr.	1 pcs Blister	VARTA
37.1329.30	MN27	12 Volt	50 mAh	28,20 x Ø 8,0 mm	0,5 gr.	1 pcs Blister	Duracell
37.1329.40	27A / LR27	12 V	20 mAh	28,2 x Ø 8,0 mm	4,4 gr.	5 pcs Blister	SKB
37.1329.50	A27	12 Volt	50 mAh	28,20 x Ø 8,0 mm	0,5 gr.	2 pcs Blister	ENERGIZER
37.1330.10	MN21 (V23GA / 23A)	12 VOLT	50 mAh	28,5 x Ø 10,3 mm	0,75 gr.	1 Pcs. Blister	VARTA
37.1330.30	MN21 (V23GA / 23A)	12 Volt	50 mAh	28,5 x Ø 10,3 mm	0,75 gr.	2 pcs Blister	Duracell
37.1330.40	23A / LR23	12 V	50 mAh	28,5 x Ø 10,3 mm	7,5 gr.	5 pcs. Blister	EVERACTIVE
37.1330.50	A23/E23A	12 VOLT	50 mAh	28,5 x Ø 10,3 mm	0,75 gr.	2 Pcs. Blister	ENERGIZER

Pile Cilindriche & Prismatiche - Alkaline

Codice	Modello	Formato	Tensione	Dimensioni	Peso	Confezione	Marchio
39.9210.45	4,5V bianca	4,5 / NORMAL / MN1203	4,5 V	62,0 x 22,0 x 67,0 mm	168 gr	1pcs Blister	Duracell
39.9300.10	PC1604	9V / 6LF22	9 V	26,5 x 48,5 x 17,5 mm	46 gr.	10pcs scatola	DURACELL
39.5001.00	LR9V/B1	9V / E-BLOCK / PP3 / MN1604 / TRANSISTOR	1,5 V	26,5 x 48,5 x 17,5 mm	46,0 gr.	Blister 1 pcs	VARTA
39.5000.40	6LR61/B1 4122	9V / TRANSISTOR / PP3 / 6AM6 / MN1604	9 V	26,5 x 48,5 x 17,5 mm	46,8 gr	Blister 1 pcs	VARTA
39.5001.40	6LR61/B1	9V / TRANSISTOR / PP3 / 6AM6 / MN1604	9 V	26,5 x 48,5 x 17,5 mm	46 gr.	Blister 1 pcs	VARTA
39.5004.40	6LR61/B1	9V / TRANSISTOR / PP3 / 6AM6 / MN1604	9 V	26,5 x 48,5 x 17,5 mm	45,8 gr	Blister 1 pcs	VARTA
39.7700.40	6LR61/B1	9V / TRANSISTOR / PP3 / 6AM6 / MN1604	9 V	26,5 x 48,5 x 17,5 mm	46 gr.	Blister 1 pcs	ENERGIZER
39.7701.40	6LR61/B1	9V / TRANSISTOR / PP3 / 6AM6 / MN1604	9 V	26,5 x 48,5 x 17,5 mm	46 gr.	Blister 1 pcs	ENERGIZER
39.9210.40	9V blu (6LR22)	9V / TRANSISTOR / PP3 / MN1604	9 V	26,5 x 17,5 x 48,5 mm	46 gr	1pcs Blister	DURACELL
39.9220.40	9V blu (6LR22)	9V / TRANSISTOR / PP3 / MN1604	1,5 V	26,5 x 17,5 x 48,5 mm	46 gr	1pcs Blister	Duracell
39.5020.60	AAAA - LR8D425/B2 4761	AAAA / LR8D425	1,5 V	41,5 x Ø 8,3 mm	6,5 gr.	Blister 2 pcs	VARTA
39.9300.05	PC2400	AAA / LR03 / MINISTILO	1,5 V	44,5 x Ø 10,5 mm	11 gr.	10pcs scatola	DURACELL
39.5000.20	LR03/B4 4103	AAA / MINISTILO / MICRO / AM4 / MN2400	1,5 V	44,5 x Ø 10,5 mm	11,3 gr	Blister 4 pcs.	VARTA
39.5000.20/T	LR03/B4	AAA / MINISTILO / MICRO / AM4 / MN2400	1,5 V	44,5 x Ø 10,5 mm	11,3 gr.	Blister 4 pcs.	TENKO
39.5000.22	LR03/B10 4103	AAA / MINISTILO / MICRO / AM4 / MN2400	1,5 V	44,5 x Ø 10,5 mm	11,3 gr.	Blister 10 pcs	VARTA
39.5000.80	LR03/B4	AAA / MINISTILO / MICRO / AM4 / MN2400	1,5 V	44,5 x Ø 10,5 mm	11,5 gr	Blister 4 pcs.	VARTA
39.5001.20	LR03/B4	AAA / MINISTILO / MICRO / AM4 / MN2400	1,5 V	44,5 x Ø 10,5 mm	11 gr.	blister 4 pcs.	VARTA
39.5004.20	LR03/B4	AAA / MINISTILO / MICRO / AM4 / MN2400	1,5 V	44,5 x Ø 10,5 mm	11,3 gr.	Blister 4 pcs.	VARTA
39.7700.20	LR03/B4	AAA / MINISTILO / MICRO / AM4 / MN2400	1,5 V	44,5 x Ø 10,5 mm	11 gr.	blister 4 pcs.	ENERGIZER
39.7701.20	LR03/B4	AAA / MINISTILO / MICRO / AM4 / MN2400	1,5 V	44,5 x Ø 10,5 mm	11 gr.	blister 4 pcs.	ENERGIZER
39.9210.20	AAA verde (LR03)	AAA / MINISTILO / MICRO / AM4 / MN2400	1,5 V	44,5 x Ø 10,5 mm	11 gr	4pcs Blister	Duracell
39.9210.22	AAA (LR03)	AAA / MINISTILO / MICRO / AM4 / MN2400	1,5 V	44,5 x Ø 10,5 mm	11 gr	8pcs Blister	Duracell
39.9220.20	AAA verde (LR03)	AAA / MINISTILO / MICRO / AM4 / MN2400	1,5 V	44,5 x Ø 10,5 mm	11 gr	4pcs Blister	Duracell
39.9300.00	PC1500	AA / LR6 / STILO	1,5 V	50,5 x Ø 14,5 mm	23 gr.	10pcs scatola	DURACELL
39.5000.25	LR06/B4 4106	AA / STILO / MIGNON / AM3 / MN1500	1,5 V	50,5 x Ø 14,5 mm	23,2 gr	Blister 4 pcs	VARTA
39.5000.25/T	LR06/B4	AA / STILO / MIGNON / AM3 / MN1500	1,5 V	50,5 x Ø 14,5 mm	23,2 gr.	Blister 4 pcs	TENKO
39.5000.27	LR06/B4 4106	AA / STILO / MIGNON / AM3 / MN1500	1,5 V	50,5 x Ø 14,5 mm	23,2 gr.	Blister 10 pcs	VARTA
39.5000.85	LR06/B4	AA / STILO / MIGNON / AM3 / MN1500	1,5 V	50,5 x Ø 14,5 mm	23,8 gr	Blister 4 pcs	VARTA
39.5001.25	LR06/B4	AA / STILO / MIGNON / AM3 / MN1500	1,5 V	50,5 x Ø 14,5 mm.	23 gr.	blister 4 pcs	VARTA
39.5004.25	LR06/B4 4103	AA / STILO / MIGNON / AM3 / MN1500	1,5 V	50,5 x Ø 14,5 mm	22,5 gr.	Blister 4 pcs	VARTA
39.7700.25	LR06/B4	AA / STILO / MIGNON / AM3 / MN1500	1,5 V	50,5 x Ø 14,5 mm.	23 gr.	blister 4 pcs	ENERGIZER
39.7701.25	LR06/B4	AA / STILO / MIGNON / AM3 / MN1500	1,5 V	50,5 x Ø 14,5 mm.	23 gr.	blister 4 pcs	ENERGIZER
39.9210.25	AA gialla (LR06)	AA / STILO / MIGNON / AM3 / MN1500	1,5 V	50,5 x Ø 14,5 mm	24 gr	4pcs Blister	Duracell
39.9210.27	AA (LR06)	AA / STILO / MIGNON / AM3 / MN1500	1,5 V	50,5 x Ø 14,5 mm	24 gr	8pcs Blister	Duracell
39.9220.25	AA gialla (LR06)	AA / STILO / MIGNON / AM3 / MN1500	1,5 V	50,5 x Ø 14,5 mm	24 gr	4pcs Blister	Duracell
39.5000.30	LR14/B2 4114	C / 1/2 TORCIA / BABY / AM2 / MN1400	1,5 V	50,0 x Ø 26,2 mm	65,8 gr	Blister 2 pcs	VARTA
39.5001.30	LR14/B2	C / 1/2 TORCIA / BABY / AM2 / MN1400	1,5 V	50,0 x Ø 26,2 mm.	68,5 gr.	Blister 2 pcs	VARTA
39.5004.30	LR14/B2	C / 1/2 TORCIA / BABY / AM2 / MN1400	1,5 V	50,0 x Ø 26,2 mm	64,5 gr	Bliste 2 pcs	VARTA
39.7700.30	LR14/B2	C / 1/2 TORCIA / BABY / AM2 / MN1400	1,5 V	50,0 x Ø 26,2 mm.	68,5 gr.	Blister 2 pcs	ENERGIZER
39.7701.30	LR14/B2	C / 1/2 TORCIA / BABY / AM2 / MN1400	1,5 V	50,0 x Ø 26,2 mm.	68,5 gr.	Blister 2 pcs	ENERGIZER
39.5000.90	LR14/B2	C / BABY / MN1400 / 1/2 TORCIA	1,5 V	50,0 x Ø 26,0 mm	65,8 gr.	Blister 2pcs.	VARTA
39.9300.15	PC1400	C / LR14 / MEZZATORCIA	1,5 V	50,0 x Ø 26,2 mm	68,5 gr.	5pcs scatola	DURACELL
39.9210.30	C rossa (LR14)	C / MEZZATORCIA / BABY / AM2 / MN1400	1,5 V	50,0 x Ø 26,2 mm	68,5 gr	2pcs Blister	Duracell
39.9220.30	C rossa (LR14)	C / MEZZATORCIA / BABY / AM2 / MN1400	1,5 V	50,0 x Ø 26,2 mm	68,5 gr	2pcs Blister	Duracell
39.9300.20	PC1300	D / LR20 / TORCIA	1,5 V	61,5 x Ø 34,2 mm	141,5 gr.	10pcs scatola	DURACELL
39.5000.95	LR20/B2	D / MONO / MN1300 / TORCIA	1,5 V	61,5 x Ø 34,2 mm	136,9 gr.	Blister 1 pcs.	VARTA
39.5000.35	LR20/B2 4120	D / TORCIA / MONO / AM1 / MN1300	1,5 V	61,5 x Ø 34,2 mm	135,1 gr	Blister 2 pcs	VARTA
39.5001.35	LR20/B2	D / TORCIA / MONO / AM1 / MN1300	1,5 V	61,5 x Ø 34,2 mm	141,5 gr.	Blister 2 pcs	VARTA
39.5004.35	LR20/B2	D / TORCIA / MONO / AM1 / MN1300	1,5 V	61,5 x Ø 34,2 mm	125,1 gr	Blister 2 pcs	VARTA
39.7700.35	LR20/B2	D / TORCIA / MONO / AM1 / MN1300	1,5 V	61,5 x Ø 34,2 mm	141,5 gr.	Blister 2 pcs	ENERGIZER
39.7701.35	LR20/B2	D / TORCIA / MONO / AM1 / MN1300	1,5 V	61,5 x Ø 34,2 mm	141,5 gr.	Blister 2 pcs	ENERGIZER
39.9210.35	D viola (LR20)	D / TORCIA / MONO / AM1 / MN1300	1,5 V	61,5 x Ø 34,5 mm	141,5 gr	2pcs Blister	Duracell
39.9220.35	D viola (LR20)	D / TORCIA / MONO / AM1 / MN1300	1,5 V	61,5 x Ø 34,5 mm	141,5 gr	2pcs Blister	Duracell
39.5001.50	3LR12	NORMAL / MN1203	4,5 V	62,0 x 22,0 x 67,0 mm	168,5 gr.	Blister 1 pcs	VARTA

Pile Cilindriche & Prismatiche - Litio

Codice	Modello	Formato	Tensione	Capacità	Terminali	Dimensioni	Peso	Marchio
37.2200.00	BAT01 LI	C (MEZZA TORCIA)	3,6V	5000 mAh	connettore dedicato	mm	70 gr.	BAT
37.2200.10	BAT02 LI	D (Torcia)	7,2V	13000 mAh	contatto dedicato	mm	220 gr.	BAT
37.2200.20	BAT04 LI	AA (STILO)	3,6V	2000 mAh	connettore dedicato	mm	25 gr.	BAT
37.2200.30	BAT05 LI	AA (STILO)	3,6V	4000 mAh	connettore dedicato	mm	50 gr.	BAT
37.2200.40	BAT06 LI	C (MEZZA TORCIA)	7,2V	5000 mAh	connettore dedicato	mm	140 gr.	BAT
37.2200.50	BAT22 LI	D (TORCIA)	7,2V	13000 mAh	contatto dedicato	mm	220 gr.	BAT
37.2200.70	BAT25 LI	AA (STILO)	3,6V	4000 mAh	contatto dedicato	mm	0,04 gr.	BAT
37.2200.90	BAT28 LI	AA (STILO)	3,6V	2000 mAh	a contatto dedicato	mm	20 gr.	BAT
39.2830.15	CR123/B1		3 V	1600 mAh		34,5 x 17,0 mm	gr. 17	SKB
39.5020.20	LITIO AAA	AAA / MINISTILO / MICRO / AM4 / MN2400	1,5 V			44,5 x Ø 10,5 mm	11 gr	VARTA
39.5020.25	LITIO AA	AA / STILO / MIGNON / AM3 / MN1500	1,5 V			50,5 x Ø 14,5 mm	22 gr	VARTA
39.5020.30	LITIO 9V	9V / TRANSISTOR / PP3 / 6AM6 / MN1604	9 V			26,5 x 48,5 x 17,5 mm	40 gr	VARTA
39.5030.10	CR2/B1 6206		3 V	920 mAh		27,0 x Ø 15,6 mm	11 gr	VARTA
39.5030.15	CR123/B1 6205		3 V	1600 mAh		34,5 x Ø 17,0 mm	17 gr	VARTA
39.5030.20	CRP2/B1 6204		6 V	1600 mAh		19,5 x 35,0 x 34,5 mm	38 gr	VARTA
39.5030.25	2CR5/B1 6203		6 V	1600 mAh		17,0 x 45,0 x 34,0 mm	42 gr	VARTA
39.7630.15	CR123AL/1BP		3 V	1400 mAh		34,5 x Ø 17,0 mm	17 gr.	PANASONIC
39.7630.30	CR123A/BULK		3 V	1400 mAh		34,5 x Ø 17,0 mm	17 gr.	PANASONIC
39.7720.10	LITIO AAA	AAA / MINISTILO / MICRO / AM4 / MN2400	1,5 V			44,5 x Ø 10,5 mm	11 gr	ENERGIZER
39.7720.15	LITIO AA	AA / STILO / MIGNON / AM3 / MN1500	1,5 V			50,5 x Ø 14,5 mm	22 gr	ENERGIZER
39.7720.40	LITIO 9V	9V / TRANSISTOR / PP3 / 6AM6 / MN1604	9 V			26,5 x 48,5 x 17,5 mm	40 gr	ENERGIZER
39.7730.10	CR2/B1		3 V	920 mAh		27,0 x Ø 15,6 mm	11 gr	ENERGIZER
39.7730.15	CR123/B1		3 V	1600 mAh		34,5 x Ø 17,0 mm	17 gr	ENERGIZER
39.7730.20	CRP2/B1		6 V	1600 mAh		19,5 x 35,0 x 34,5 mm	38 gr	ENERGIZER
39.7730.25	2CR5/B1		6 V	1600 mAh		17,0 x 45,0 x 34,0 mm	42 gr	ENERGIZER
39.9223.05	1/3 ULTRA M3 (CR1/3N)		3 V	170 mAh		11,6 x Ø 10,8 mm	3,00 0	Duracell
39.9223.10	CR2N ULTRA M3 FOTO (CR2)		3 V	920 mAh		27,0 x Ø 15,6 mm	11 gr	Duracell
39.9223.15	123 ULTRA M3 FOTO (CR123)		3 V	1600 mAh		34,5 x Ø 17,0 mm	17 gr	Duracell
39.9223.20	223 ULTRA M3 FOTO (CRP2)		6 V	1600 mAh		19,5 x 35,0 x 34,5 mm	38 gr	Duracell
39.9223.25	245 ULTRA M3 FOTO (2CR5)		6 V	1600 mAh		17,0 x 45,0 x 34,0 mm	42 gr	Duracell
39.9223.35	28L ULTRA M3 FOTO (PX28L)		6 V	170 mAh		25,1 x Ø 13,0 mm	8,8 gr	Duracell

Ricaricabili - Telefoni Cordless

Codice	Modello	Formato	Compatibilità	Dimensioni	Terminali	Peso	Marchio
38.2153.32	3,6V - 300mah	2/3 AA		45 x 30 x 15 mm	cavo con conn. Universale	35 g	SKB
38.2303.36	3,6V - 1300mAh	AA		50 x 45 x 15 mm	cavo con conn. Universale	58 g	SKB
38.2304.36	4,8V - 600mAh	AA		50 x 60 x 15 mm	cavo con conn. Universale	76 g	SKB
38.3638.14	2,4V - 600mAh	AAA (MINISTILO)	PHILIPS: 211 - 2113 Trio - Kala 300 - Kala Vox 300 - Aleor 300 - Xalio 300 - Xalia Duo 300 - Xalio 400 - Kala 300 TU3321	45 x 21 x 10 mm	cavo con conn. Universale	26 g	SKB
38.3638.22	3,6V - 280mAh	BOTTONE	DAEWOO: DWL5000 BRONDI: MINI - PLANET - SILVER - SMILE - SPORT	75 x 26 x 7 mm	cavo con conn. Universale	28 g	SKB
38.3638.31	3,6V - 300mAh	2/3AAA	ITT: Discovery - Discovery DECT - Fashion - Sprint - Sprint Light MASTER: Eugenio - Ibis - Liberty - Micro - Microdect - Minidect - Piper - Piuma II - Pret a Porter - Smarty - Smarty Velvet - Super Liberty - Tender - Trilly - Velvet SAGEM: DCP 20-200 - DCP20-220 - DM10T SANYO: 36-A - CLT35 - CLT36 - CLT39 - CLT X 5 - CLT x 6 TELECOM: Blue Shark - Decò - Eu-Genio HITEL: Voice Express 888 - 933 - 933 Plus - 966 - 1830 AT&T: HT 3000 - HT4000 - HT4100 - HT4110 - HT4200 - HT4210 - HT4300 - HT4310 - HT4320 - HT4400 - HT4410 - HT4500 - HT4600 - HT5200 - HT5300 - HT5310 - HT5320 - HT5352 - HT5400 - HT5400 - HT5500.	31 x 33 x 11 mm	cavo con conn. Universale	25 g	SKB
38.3639.00	2,4V - 700mAh	AAA (MINISTILO)	TELECOM: Akropolis - Akropolis Memo - Handy - Hasndy Memo SIEMENS: Gigaset A120 - A14 - A140 - A145 - A16 - A160 - A160 Duo - A160 Trio - A165 - A24 - A240 - A245 - A260 - A265 - AL140 - AL140 Duo - Trio - AL145 - AL40 - AS14 - AS140 - AS150 - Q063 TELE 2: iHear Dect 3	45 x 20 x 10 mm	cavo con conn. Universale	35 g	SKB
38.3639.10	3,7V - 750mAh	PRISMATICO	SIEMENS: Gigaset S44 - S440 - S445 - SL1 - SL100 - SL150 - SL2 Professional - SL370 - SL37H - SL55 - SL550 - SL56 - SL560 - SL565 - SL74 - SL96 - SL965 - SX440 - SX445	55 x 36 x 4 mm	Contatto	10 g	SKB
38.3639.15	3,7V - 700mAh	PRISMATICO	SIEMENS: Gigaset SL400 - SL400A - SL400H - SL780 - SL785 - SL788 - SL78H	52,7 x 35,2 x 4,5 mm	Contatto	12 g	SKB

Pile Cilindriche & Prismatiche - Litio SAFT

Codice	Modello	Formato	Tensione	Capacità	Corrente di scarica continua	Corrente di Scarica impulsi (1 sec.)	Terminali	Dimensioni	Peso
37.1900.20	LS14250CNA REOFORI	1/2AA	3,6V	1200 mAh	35 mA	100 mA	Reofori C.S.	25,1 x Ø 15,0 mm	9 gr
37.1900.20PL	LS14250CNA REOFORI	1/2AA	3,6V	1200 mA	35 mA	100 mA	Reofori	25,1 x Ø 15,0 mm	9 gr.
37.1900.21	LS14250STD CONSUMER	1/2AA	3,6V	1200 mAh	35 mA	100 mA	Polo Consumer	25,1 x Ø 15,0 mm	9 gr
37.1900.21PL	LS14250STD CONSUMER	1/2AA	3,6V	1200 mAh	35 mA	100 mA	Polo Consumer	25,1 x Ø 15,0 mm	9 gr.
37.1900.22	LS14250CNR LAMELLE	1/2AA	3,6V	1200 mAh	35 mA	100 mA	Lamella 4 x 15 mm	25,1 x Ø 15,0 mm	9 gr
37.1900.22PL	LS14250CNR LAMELLE	1/2AA	3,6V	1200 mAh	35 mA	100 mA	Lamella 4 x 15	25,1 x Ø 15,0 mm	9 gr.
37.1900.25	LS14500CNA REOFORI	AA (STILO)	3,6V	2600 mAh	50 mA	250 mA	Reofori C.S.	50,3 x Ø 15,0 mm	17 gr
37.1900.25PL	LS14500CNA REOFORI	AA (STILO)	3,6V	2600 mAh	50 mA	250 mA	Reofori C.S.	50,3 x Ø 15,0 mm	17 gr.
37.1900.26	LS14500CNR LAMELLE	AA (STILO)	3,6V	2600 mAh	50 mA	250 mA	Lamella 4 x 15 mm	50,3 x Ø 15,0 mm	17 gr
37.1900.26PL	LS14500CNR LAMELLE	AA (STILO)	3,6V	2600 mAh	50 mA	250 mA	Lamella 4 x 15 mm	50,3 x Ø 15,0 mm	17 gr.
37.1900.27	LS14500STD CONSUMER	AA (STILO)	3,6V	2600 mAh	50 mA	250 mA	Polo Consumer	50,3 x Ø 15,0 mm	17 gr
37.1900.27PL	LS14500STD CONSUMER	AA (STILO)	3,6V	2600 mAh	50 mA	250 mA	Polo Consumer	50,3 x Ø 15,0 mm	17 gr.
37.1900.28	LS17330STD CONSUMER	2/3A	3,6V	2100 mAh	25 mA	120 mA	Polo Consumer	33,4 x Ø 16,5 mm	14,4 gr.
37.1900.29	LS17500STD CONSUMER	A	3,6V	3600 mA	100 mA	250 mA	Polo Consumer	50,5 x Ø 17,0 mm	22 gr.
37.1900.30	LSH14CNA REOFORI	C (1/2 TORCIA)	3,6V	5800 mAh	1300 mA	2000 mA	Reofori C.S.	50,4 x Ø 26,0 mm	51 gr
37.1900.31	LSH14STD CONSUMER	C (1/2 TORCIA)	3,6V	5800 mAh	1300 mA	2000 mA	Polo Consumer	50,4 x Ø 26,0 mm	51 gr
37.1900.32	LSH14CNR LAMELLE	C (1/2 TORCIA)	3,6V	5800 mAh	1300 mA	2000 mA	Lamelle 4 x 20 mm	50,4 x Ø 26,0 mm	51 gr
37.1900.33	LS26500STD CONSUMER	C (1/2 TORCIA)	3,6V	7700 mAh	150 mA	300 mA	Polo Consumer	50 x Ø 26,0 mm	48 gr.
37.1900.34	LS26500CNA REOFORI	C (1/2 TORCIA)	3,6V	7700 mAh	150 mA	300 mA	Reofori C.S.	50,4 x Ø 26,0 mm	48 gr
37.1900.35	LS26500CNR LAMELLE	C (1/2 TORCIA)	3,6V	7700 mAh	150 mA	300 mA	Lamella 4 x 20 mm	50,4 x Ø 26,0 mm	48 gr
37.1900.40	LSH20CNR LAMELLE	D (TORCIA)	3,6V	13000 mAh	1800 mA	4000 mA	Lamelle 4 X 20 mm	61,6 x Ø 33,0 mm	100 gr
37.1900.41	LSH20STD CONSUMER	D (TORCIA)	3,6V	13000 mAh	1800 mA	4000 mA	Polo Consumer	61,6 x Ø 33,0 mm	100 gr
37.1900.42	LS33600CNA REOFORI	D (TORCIA)	3,6V	17000 mAh	250 mA	400 mA	Reofori C.S.	61,6 x Ø 33,0 mm	90 gr
37.1900.43	LS33600 CNR LAMELLE	D (TORCIA)	3,6V	17000 mAh	250 mA	400 mA	Lamella 4 x 20 mm	61,6 x Ø 33,0 mm	90 gr
37.1900.48	LS33600STD CONSUMER	D (TORCIA)	3,6V	17000 mAh	250 mA	400 mA	Polo Consumer	61,3 x Ø 33,0 mm	90 gr.
37.1900.50	LS9V CONTATTI	9V	10,8V	1200 mAh	35 mA	100 mA	Contatto	26,3 x 16 x 48,7 mm	30 gr
37.1910.62	2LSH20 MODU II-2P	D (TORCIA)	7,2V	13000 mAh	1800 mA	4000 mA		66 x 33 x 62,0 mm	200 gr.

Pile Cilindriche & Prismatiche - Zinco/Cloruro

Codice	Modello	Tensione	Capacità	Dimensioni	Peso	Confezione	Marchio
37.0730.00	210S	3V	600 mAh	72,5 x Ø 21,5 mm	35 gr	1 pcs Blister	
37.0735.00	3R12P	4,5V	800 mAh	62,0 x 22 x 67,0 mm	108 gr	1 pcs Blister	VARTA
37.0740.00	4R25X	6V	8500 mAh	67,0 x 67,0 x 115/115 mm	8 gr	1 pcs Blister	VARTA
39.7100.60	3R12L1B/10	PIATTA / 3R12	4,5V	62,0 x 22 x 67,0 mm	108 gr	1 pcs Blister	PHILIPS

Caricabatterie - Standard (AA-AAA-9V-etc.)

Codice	Modello	Formato batterie	Tensione d'ingresso	Corrente di Carica	Tensione di fine carica batterie Li-ion	Dimensioni (L x P x H)	Peso	Marchio
37.2430.30	REC-LI2-U	Dalla 10440 alla 26650	USB / 12Vdc	A	V	12,8 x 3,7 x 6,7 mm	105 g	SKB
37.2440.00	X2 NEW	Dalla 14500 alla 26650	100 - 240Vac - 50/60Hz - 0.4A / 5Vdc - 2.1A MicroUsb	2A x 1 / 1A x 2 / 0.5A x 2 A	4.20 +/- 0.05V V	139 x 75 x 38 mm	154 g	XTAR
37.2440.10	X4 NEW	Dalla 14500 alla 26650	100 - 240Vac - 50/60Hz - 0.8A / 5Vdc - 2.1A Micro USB	2A x 2 / 1A x 4 / 0.5 x 4 A	4.20 +/- 0.05V V	143 x 118 x 138 mm	242 g	XTAR
37.2450.00	MC1 PLUS	Dalla 10440 alla 26650	5Vdc - 2.1A	0.5A x 1 / 1.0A x 1 A	4.20 +/- 0.05V V	92 x 27 x 26 mm	27 g	XTAR
37.2450.10	MC2 PLUS	Dalla 10440 alla 21700	5Vdc - 2.1A MicroUsb	0.5A x 2 / 1.0A x 2 A	4.20 +/- 0.05V V	92 x 47 x 26 mm	48 g	XTAR
37.2450.20	MC4S	Dalla 10440 alla 26650	5Vdc - 2.1A MicroUsb	1A x 2 / 0.5A x 4 A	4.20 +/- 0.05V V	100 x 97 x 26,5 mm	95 g	XTAR
37.2450.30	MC6C	Dalla 10440 alla 26650	5Vdc - 3.0A MicroUsb	1A x 3 / 0.5A x 6 A	4.20 +/- 0.05V V	111 x 148 x 34 mm	200 g	XTAR
37.2460.00	VC2S	Dalla 10440 alla 26650	5Vdc - 2.1A	2A x 1 / 1A x 2 / A	4.20 +/- 0.05V V	129 x 66 x 32 mm	115 g	XTAR
37.2460.10	VC4S	Dalla 10440 alla 32650	QC3.0 (5Vdc - 3A / 9Vdc - 2A) MicroUsb	3A x 1 / 2A x 2 / 1A x 4 / 0.5A x 4 A	4.20 +/- 0.05V V	149 x 115 x 35 mm	210 g	XTAR
37.2460.20	VC8	Dalla 10440 alla 26650	QC3.0 (5Vdc - 2A / 9Vdc - 2A) Type-C	3A x 1 / 2A x 2 / 1A x 4 / 0.5A x 8 A	4.20 +/- 0.05V V	194 x 137 x 34 mm	350 g	XTAR
37.2480.00	SC1	Dalla 18650 alla 26650	5Vdc - 2.1A MicroUsb	2A x 1 A	4.20 +/- 0.05V V	35 x 105 x 39 mm	37 g	XTAR
37.2480.10	SC2	Dalla 18650 alla 26650	QC3.0 (5Vdc - 3A / 9Vdc - 2A / 12Vdc - 1.5A) MicroUsb	3A x 1 / 2A x 2 A	4.20 +/- 0.05V V	105 x 53 x 27 mm	58 g	XTAR
37.2490.00	ROCKET SV2	Dalla 10440 alla 32650	12Vdc - 2.0A	0.25A x 2 / 0.5A x 2 / 1A x 2 / 2A x 2 A	4.20 +/- 0.05V V	117.5 x 74 x 38 mm	115 g	XTAR
38.0130.05		AAA - AA - 9V	110 ÷ 230 Vac	AAA: 55-75mA AA: 140-190mA 9V 16-22mA				GBC
38.0140.06		AAA - AA	110 ÷ 230 Vac	AAA 100mA AA: 200mA				GBC
38.0165.11		AAA - AA - C - D - 9V	110 ÷ 230 Vac					GBC
38.0172.00		AAA - AA	230 Vac					GBC

Ricaricabili - Lampade di Emergenza

Codice	Modello	Formato	Tensione	Capacità (0,2C-1,1V/EL)	Corrente carica standard 16 ore	Corrente di carica permanente	Dimensioni	Terminali	Peso	Marchio
38.2900.05	3VNTCS U FAST.6,3 + / 4,8 - (Alta temperatura)	3 x SC	3,6 V	1600 mAh	160 mA		127 x Ø 24 mm	Faston 6,3+ / 4,8- mm	141 g	ARTS ENERGY
38.2900.08	3VNTCS U Bastone + Cavo e Conn. Molex (Alta Temperatura)	3 x SC	3,6 V	1600 mAh	160 mA	80 mA	131 x Ø 26 mm	Cavo (330mm) + Conn. Molex	141 g	ARTS ENERGY
38.2900.10	4VNTCS U FAST.6,3 + / 4,8 - (Alta temperatura)	4 x SC	4,8 V	1600 mAh	160 mA		169 x Ø 24 mm	Faston 6,3+ / 4,8- mm	188 g	ARTS ENERGY
38.2900.12	4VNTCS U Bastone + Cavo e Conn. Molex (Alta temperatura)	4 x SC	4,8 V	1600 mAh	160 mA	80 mA	174 x Ø 26 mm	Cavo (210mm) + Conn. Molex	188 g	ARTS ENERGY
38.2900.15	5VNTCS U FAST.6,3 + / 4,8 - (Alta Temperatura)	5 x SC	6,0 V	1600 mAh	160 mA		212 x Ø 24 mm	Faston 6,3+ / 4,8- mm	235 g	ARTS ENERGY
38.2900.18	5VNTCS U Bastone + Cavo e Conn. Molex (Alta Temperatura)	5 x SC	6,0 V	1600 mAh	160 mA	80 mA	216 x Ø 26 mm	Cavo (210mm) + Conn. Molex	235 g	ARTS ENERGY
38.2900.22	6VNTCS U Bastone + Cavo e Conn. Molex (Alta Temperatura)	6 x SC	7,2 V	1600 mAh	160 mA	80 mA	260 x Ø 26 mm	Cavo (210mm) + Conn. Molex	282 g	SAFT
38.2900.24	6VNTCS U Bastone + Cavo e Conn. Molex (Alta Temperatura)	2 x 3 SC	7,2 V	1600 mAh	160 mA	80 mA	131 x Ø 26 x 52 mm	Cavo (330mm) + Conn. Molex	282 g	SAFT
38.2900.25	3VNTC U FAST.6,3 + / 4,8 - (Alta Temperatura)	3 x C (1/2 TORCIA)	3,6 V	2500 mAh	250 mA		150 x Ø 26 mm	Faston 6,3+ / 4,8- mm	225 g	ARTS ENERGY
38.2900.28	3VNTC U Bastone + Cavo e Conn. Molex (Alta Temperatura)	3 X C	3,6 V	2500 mAh	250 mA	125 mA	150 x Ø 26 mm	Cavo (300mm) + Conn. Molex	225 g	SAFT
38.2900.30	4VNTC U FAST.6,3 + / 4,8 - (Alta Temperatura)	4 x C (1/2 TORCIA)	4,8 V	2500 mAh	250 mA	125 mA	200 x Ø 26 mm	Faston 6,3+ / 4,8- mm	300 g	ARTS ENERGY
38.2900.32	4VNTC U Bastone + Cavo e Conn. Molex (Alta Temperatura)	4 x C (1/2 TORCIA)	4,8 V	2500 mAh	250 mA	125 mA	200 x Ø 26 mm	Cavo (300mm) + Conn. Molex	300 g	SAFT
38.2900.35	5VNTC U FAST.6,3 + / 4,8 - (Alta Temperatura)	5 x C (1/2 TORCIA)	6,0 V	2500 mAh	250 mA		250 x Ø 26 mm	Faston 6,3+ / 4,8- mm	375 g	ARTS ENERGY
38.2900.38	6VNTC U Bastone + Cavo e Conn. Molex (Alta Temperatura)	6 x C (1/2 TORCIA)	7,2 V	2500 mAh	250 mA	125 mA	300 x Ø 26 mm	Cavo (300mm) + Conn. Molex	450 g	SAFT
38.2900.45	3VTND FAST.6,3 + / 4,8 - (Alta Temperatura)	3 x D (TORCIA)	3,6 V	4000 mAh	400 mA		183 x Ø 33 mm	Faston 6,3+ / 4,8- mm	360 g	ARTS ENERGY
38.2900.48	3VTND U Bastone + Cavo e Conn. Molex (Alta Temperatura)	3 x D	3,6 V	4000 mAh	400 mA	200 mA	180 x Ø 36.5 mm	Cavo (300mm) + Conn. Molex	372 g	ARTS ENERGY
38.2900.50	4VTND U FAST.6,3 + / 4,8 - (Alta Temperatura)	4 x D (TORCIA)	4,8 V	4000 mAh	400 mA		243 x Ø 33 mm	Faston 6,3+ / 4,8- mm	480 g	ARTS ENERGY
38.2900.52	4VTND U Bastone + Cavo e Conn. Molex (Alta Temperatura)	4 x D	4,8 V	4000 mAh	400 mA	200 mA	247 x Ø 36.5 mm	Cavo (300mm) + Conn. Molex	496 g	ARTS ENERGY
38.2900.55	5VTND U FAST.6,3 + / 4,8 - (Alta Temperatura)	5 x D (TORCIA)	6,0 V	4000 mAh	400 mA		304 x Ø 33 mm	Faston 6,3+ / 4,8- mm	600 g	ARTS ENERGY
38.2900.58	5VTND U Bastone + Cavo e Conn. Molex (Alta Temperatura)	5 x D	6,0 V	4000 mAh	400 mA	200 mA	308 x Ø 36.5 mm	Cavo (300mm) + Conn. Molex	620 g	ARTS ENERGY
38.2900.62	6VTND U Bastone + Cavo e Conn. Molex (Alta Temperatura)	6 x D	7,2 V	4000 mAh	400 mA	200 mA	370 x Ø 36.5 mm	Cavo (300mm) + Conn. Molex	745 g	SAFT
38.2900.80	2VTNAA FAST. LAMELLE (Bastone)	2 x AA (STILO)	2,4 V	700 mAh	70 mA		100 x Ø 15 mm	Lamelle a saldare 4 x 15 mm	50 g	ARTS ENERGY
38.2900.85	3VTNAA FAST. LAMELLE (Bastone)	3 x AA (STILO)	3,6 V	700 mAh	70 mA		150 x Ø 15 mm	Lamelle a saldare 4 x 15 mm	75 g	ARTS ENERGY
38.2910.24	2VTNC FAST.6,3 + / 4,8 - (Affiancati)	2 x C (1/2 TORCIA)	2,4 V	2500 mAh	250 mA	125 mA	52/52 x 52 x 26 mm	Faston 6,3+ / 4,8- mm	160 g	SAFT
38.2910.55	5VTND FAST.6,3 + / 4,8 - (Affiancati)	5 x D (TORCIA)	6,0 V	4000 mAh	400 mA	200 mA	62/62 x 162 x 33 mm	Faston 6,3+ / 4,8- mm	600 g	ARTS ENERGY

Ricaricabili - Ni-Cd

Codice	Modello	Formato	Tensione	Capacità	Corrente carica standard 16 ore	Corrente Carica permanente	Dimensioni	Terminali	Peso	Marchio
38.2000.26	N2000SC SENZA LAMELLE	SC	1,2 V	2 Ah (0,2C - 1,1V)	0,2 A		43 x Ø 23 mm	No	50 gr.	SKB
38.2700.15	VTCs TERMINALI LAMELLE S/DIR.	SC	1,2 V	1.5 Ah (0,2C - 1,1V)	A	0.06 A	42,2 x Ø 22,2 mm	4 x 15 mm (lamelle a saldare)	45 gr	ARTS ENERGY
38.2700.20	VTC TERMINALI LAMELLE S/DIR.	C (1/2 TORCIA)	1,2 V	2.5 Ah (0,2C - 1,1V)	A	0.125 A	49,5 x Ø 25,3 mm	4 x 15 mm (lamelle a saldare)	75 gr	SAFT
38.2700.35	VTD TERMINALI LAMELLE S/DIR.	D (TORCIA)	1,2 V	4 Ah (0,2C - 1,1V)	A	0.2 A	60,3 x Ø 32,2 mm	4 x 15 mm (lamelle a saldare)	120 gr	SAFT
38.2700.45	VTF TERMINALI LAMELLE S/DIR.	F	1,2 V	7 Ah (0,2C - 1,1V)	A	0.35 A	91,1 x Ø 32,2 mm	4 x 15 mm (lamelle a saldare)	200 gr	SAFT
38.2800.05	VREAA1000 LAMELLE S/DIR.	AA	1,2 V	1 Ah (0,2C - 1,1V/EL)	0.13 A		48,4 x Ø 14,5 mm	4 x 15 mm (lamelle a saldare)	26 gr	SAFT
38.2800.15	VRECS1300 LAMELLE S/DIR.	SC	1,2 V	1.3 Ah (0,2C - 1,1V/EL)	0.18 A		42,2 x Ø 22,2 mm	4 x 15 mm (lamelle a saldare)	45 gr	SAFT
38.2800.20	VRECS1800 LAMELLE S/DIR.	SC	1,2 V	1.8 Ah (0,2C - 1,1V/EL)	0.25 A		42,2 x Ø 22,3 mm	4 x 15 mm (lamelle a saldare)	50 gr	SAFT
38.2800.25	VREC2300 LAMELLE S/DIR.	C (1/2 TORCIA)	1,2 V	2.5 Ah (0,2C - 1,1V/EL)	0.55 A		49,5 x Ø 25,3 mm	4 x 15 mm (lamelle a saldare)	75 gr	SAFT
38.2800.35	VRED5500 LAMELLE S/DIR.	D (TORCIA)	1,2 V	5.5 Ah (0,2C - 1,1V/EL)	0.8 A		58,6 x Ø 32,2 mm	4 x 15 mm (lamelle a saldare)	150 gr	ARTS ENERGY
38.2800.45	VREF7000 LAMELLE S/DIR.	F	1,2 V	8 Ah (0,2C - 1,1V/EL)	0.16 A		89,2 x Ø 32,2 mm	4 x 15 mm (lamelle a saldare)	220 gr	SAFT
38.2810.05	2VRECS GRATI'	2 x SC	2,4 V	1.6 Ah (0,2C - 1,1V/EL)	0.16 A		86,0 x Ø 23,0 mm	4 x 10 mm (lamelle a saldare)	100 gr	ARTS ENERGY
38.2810.10	3VRECS GRATI'	3 x SC	3,6 V	1.6 Ah (0,2C - 1,1V/EL)	0.1 A		23 x 43 x 86/86 mm	4 x 10 mm (lamelle a saldare)	150 gr	ARTS ENERGY
38.1000.05	N1000AA CONSUMER	AA (STILO)	1,2 V	1 Ah (0,2C - 1,1V)	0.1 A		50,2 x Ø 14,5 mm	Polo Consumer	24 gr	SKB
38.1000.15	N1000AAP1 LAMELLE O/DIR	AA (STILO)	1,2 V	1 Ah (0,2C - 1,1V)	100 A		48,4 x Ø 14,5 mm	Lamelle 4 x 15 mm	24 gr	SKB
38.2000.11	N1500SC1P LAMELLE O/DIR.	SC	1,2 V	1.5 Ah (0,2C - 1,1V)	0,15 A		43 x Ø 23 mm	Lamelle 3 x 28 mm	48 gr	SKB
38.2000.20	N2000SC LAMELLE S/DIR.	SC	1,2 V	2 Ah (0,2C - 1,1V)	0,20 A		43 x Ø 23 mm	Lamelle 4 x 28 mm	50 gr	SKB
38.2000.21	N2000SC LAMELLE O/DIR.	SC	1,2 V	2 Ah (0,2C - 1,1V)	0,20 A		43 x Ø 23 mm	Lamelle 4 x 28 mm	50 gr	SKB
38.2000.28	N2000SC SENZA LAMELLE (CARTONE)	SC	1,2 V	2 Ah (0,2C - 1,1V)	0,2 A		43 x Ø 23 mm	No	50 gr.	SKB
38.2100.50	N2500C CONSUMER	C (1/2 TORCIA)	1,2 V	2.5 Ah (0,2C - 1,1V)	0,25 A		50 x Ø 25,2 mm	Polo Consumer	73 gr	SKB
38.2100.51	N2500CP1 LAMELLE O/DIR.	C (1/2 TORCIA)	1,2 V	2.5 Ah (0,2C - 1,1V)	0,25 A		50 x Ø 25,2 mm	Lamelle 4 x 28 mm	73 gr	SKB
38.2200.50	N4400D CONSUMER	D (TORCIA)	1,2 V	4.4 Ah (0,2C - 1,1V)	0,44 A		61,5 x Ø 33 mm	Polo Consumer	130 gr	SKB
38.2200.55	N4400D1P LAMELLE O/DIR.	D (TORCIA)	1,2 V	4.4 Ah (0,2C - 1,1V)	0,44 A		61,5 x Ø 33 mm	Lamelle 4 x 28 mm	130 gr	SKB
38.2200.60	N5000D CONSUMER	D (TORCIA)	1,2 V	5 Ah (0,2C - 1,1V)	0,50 A		61,5 x Ø 33 mm	Polo Consumer	130 gr	SKB
38.2200.65	N5000D1P LAMELLE O/DIR.	D (TORCIA)	1,2 V	5 Ah (0,2C - 1,1V)	0,50 A		61,5 x Ø 33 mm	Lamelle 4 x 28 mm	130 gr	SKB

BATTERIE - Ricaricabili - Li-Ion

Codice	Modello	Formato	Tensione	Capacità	Dimensioni	Terminali	Peso	Sistema di carica	Tensione di carica	Corrente di carica standard	Corrente di scarica standard	Marchio
37.2400.10	14500 - 800	14500	3,7 V	800 mAh	50,5 x 14,3 mm	Polo Consumer	19 gr.					XTAR
37.2400.25	18650-2600	18650	3,6 V	2600 mAh			45 g					SKB
37.2400.30	18650 - 2600	18650	3,7 V	2600 mAh	68,5 x 18,4 mm	Polo Consumer	47 gr.					XTAR
37.2400.40	18650 - 3500	18650	3,7 V	3500 mAh	68,8 x 18,4 mm	Polo Consumer	47 gr.					XTAR
37.2400.60	16340 - 650	16340	3,7 V	650 mAh	34,0 x 16,0 mm	Polo Consumer	35 gr.					XTAR
37.2410.40	ICR18650-26J	18650	3,6 V	2600 mAh	65 x 18,4 mm	Polo Piatto	45 gr.	Corrente Costante / Tensione Costante	4,2 V	1300 mA (2 ore)	5200 mA	SAMSUNG
37.2410.45	ICR18650-26J LAMELLE	18650	3,6 V	2600 mAh	65 x 18,4 mm	Lamelle	45 gr.	Corrente Costante / Tensione Costante	4,2 V	1300 mA (2 ore)	5200 mA	SAMSUNG
37.2410.50	INR18650-29E	18650	3,6 V	2850 mAh	65 x 18,4 mm	Polo Piatto	48 gr.	Corrente Costante / Tensione Costante	4,2 V	1375 mA (2 ore)	5500 mA	SAMSUNG
37.2410.55	INR18650-29E	18650	3,6 V	2850 mAh	65 x 18,4 mm	Lamelle	48 gr.	Corrente Costante / Tensione Costante	4,2 V	1375 mA (2 ore)	5500 mA	SAMSUNG
37.2410.60	INR18650-35E	18650	3,6 V	3350 mAh	65,3 x 18,6 mm	Polo Piatto	48 gr.	Corrente Costante / Tensione Costante	4,2 V	1700 mA (2 ore)	5500 mA	SAMSUNG
37.2410.65	INR18650-35E	18650	3,6 V	3350 mAh	65,3 x 18,6 mm	Lamelle	48 gr.	Corrente Costante / Tensione Costante	4,2 V	1700 mA (2 ore)	5500 mA	SAMSUNG

Ricaricabili - Ni-MH

Codice	Modello	Formato	Tensione	Capacità	Corrente di carica standard	Dimensioni	Terminali	Peso	Marchio
38.0490.00	MH600AAA CONSUMER	AAA (MINISTILO)	1,2V	0.6 Ah (0,2C - 1,1V)	0.06 A	44,5 x Ø 10,5 mm	Polo Consumer	15 gr	SKB
38.0490.11	MH600AAA1P LAMELLE O/DIR.	AAA (MINISTILO)	1,2V	0.6 Ah (0,2C - 1,1V)	0.06 A	44,5 x Ø 10,5 mm	Lamelle 3 x 15 mm	15 gr	SKB
38.0490.20	MH750AAA CONSUMER	AAA (MINISTILO)	1,2V	0.75 Ah (0,2C - 1,1V)	0.075 A	44,5 x Ø 10,5 mm	Polo Consumer	16 gr	SKB
38.0490.21	MH750AAA1P LAMELLE O/DIR.	AAA (MINISTILO)	1,2V	0.75 Ah (0,2C - 1,1V)	0.075 A	44,5 x Ø 10,5 mm	Lamelle 3 x 15 mm	16 gr	SKB
38.0490.25	MH900AAA CONSUMER	AAA (MINISTILO)	1,2V	0.9 Ah (0,2C - 1,1V)	0.09 A	44,5 x Ø 10,5 mm	Polo Consumer	17 gr	SKB
38.0490.26	MH900AAA1P LAMELLE O/DIR.	AAA (MINISTILO)	1,2V	0.9 Ah (0,2C - 1,1V)	0.09 A	44,5 x Ø 10,5 mm	Lamelle 3 x 15 mm	17 gr	SKB
38.0490.40	MH1000AAA CONSUMER	AAA (MINISTILO)	1,2V	1 Ah (0,2C - 1,1V)	0.1 A	44,5 x Ø 10,5 mm	Polo Consumer	17 gr	SKB
38.0490.45	MH1000AAA1P LAMELLE S/DIR.	AAA (MINISTILO)	1,2V	1 Ah (0,2C - 1,1V)	0.1 A	44,5 x Ø 10,5 mm	Lamelle 3 x 15 mm	17 gr	SKB
38.0490.55	MH1000AAA CONSUMER BL.4 PCS	AAA (MINISTILO)	1,2V	1 Ah (0,2C - 1,1V)	0.11 A	44,5 x Ø 10,5 mm	Polo Consumer	17 gr	SKB
38.0490.60	MH1000AAA CONSUMER BL2PCS	AAA (MINISTILO)	1,2V	1 Ah (0,2C - 1,1V)	0.1 A	44,5 x Ø 10,5 mm	Polo Consumer	17 gr	SKB
38.0500.05	MH300AAK1P LAMELLE O/DIR.	2/3AA	1,2V	0.4 Ah (0,2C - 1,1V)	0.04 A	30,0 x Ø 14,5 mm	Lamelle 3 x 15 mm	15 gr	SKB
38.0510.00	MH650AAK1P LAMELLE O/DIR.	2/3AA	1,2V	0.65 Ah (0,2C - 1,1V)	0.065 A	30,0 x Ø 14,5 mm	Lamelle 3 x 15 mm	17 gr	SKB
38.0530.20	MH1300AAH1P LAMELLE O/DIR.	4/5AA	1,2V	1.3 Ah (0,2C - 1,1V)	0.13 A	43,0 x Ø 14,5 mm	Lamelle 3 x 15 mm	23 gr	SKB
38.1000.20	MH1100AA1P LAMELLE O/DIR.	AA (STILO)	1,2V	1.1 Ah (0,2C - 1,1V)	0.11 A	48,4 x Ø 14,5 mm	Lamelle 3 x 15 mm	24 gr	SKB
38.1500.00	MH1500AA CONSUMER	AA (STILO)	1,2V	1.5 Ah (0,2C - 1,1V)	0.15 A	50,2 x Ø 14,5 mm	Polo Consumer	25 gr	SKB
38.1500.10	MH1500AAP1 LAMELLE O/DIR.	AA (STILO)	1,2V	1.5 Ah (0,2C - 1,1V)	0.15 A	48,4 x Ø 14,5 mm	Lamelle 3 x 15 mm	25 gr	SKB
38.1800.00	MH1800AA CONSUMER	AA (STILO)	1,2V	1.8 Ah (0,2C - 1,1V)	0.18 A	50,2 x Ø 14,5 mm	Polo Consumer	27 gr	SKB
38.1800.10	MH1800AAP1 LAMELLE O/DIR.	AA (STILO)	1,2V	1.8 Ah (0,2C - 1,1V)	0.18 A	48,4 x Ø 14,5 mm	Lamelle 3 x 15 mm	27 gr	SKB
38.1900.07	MH2000AA CONSUMER	AA (STILO)	1,2V	2 Ah (0,2C - 1,1V)	0.2 A	50,2 x Ø 14,5 mm	Polo Consumer	28 gr	SKB
38.1900.08	MH2000AAP1 LAMELLE O/DIR.	AA (STILO)	1,2V	2 Ah (0,2C - 1,1V)	0.2 A	48,4 x Ø 14,5 mm	Lamelle 3 x 15 mm	28 gr	SKB
38.1900.30	MH2000SCH1L LAMELLE S/DIR.	4/5 SC	1,2V	2 Ah (0,2C - 1,1V)	0.2 A	34,0 x Ø 23,0 mm	Lamelle 4 x 28 mm	38 gr	SKB
38.1910.60	MH2500AA CONSUMER	AA (STILO)	1,2V	2.5 Ah (0,2C - 1,1V)	0.25 A	50,2 x Ø 14,5 mm	Polo Consumer	30 gr	SKB
38.1910.65	MH2500AA LAMELLE S/DIR.	AA (STILO)	1,2V	2.5 Ah (0,2C - 1,1V)	0.25 A	48,4 x Ø 14,5 mm	Lamelle 3 x 15 mm	30 gr	SKB
38.1950.55	MH2500AA CONSUMER BL4 PCS	AA (STILO)	1,2V	2.5 Ah (0,2C - 1,1V)	0.25 A	50,2 x Ø 14,5 mm	Polo Consumer	30 gr	SKB
38.2000.15	MH1500SC LAMELLE S/DIR.	SC	1,2V	1.5 Ah (0,2C - 1,1V)	0,15 A	42 x Ø 23 mm	Lamelle 3 x 28 mm	50 gr	SKB
38.2000.40	MH2400SC LAMELLE O/DIR.	SC	1,2V	2.4 Ah (0,2C - 1,1V)	0,24 A	43 x Ø 23 mm	Lamelle 4 x 28 mm	60 gr	SKB
38.2000.45	MH3000SC LAMELLE O/DIR.	SC	1,2V	3 Ah (0,2C - 1,1V)	0,30 A	43 x Ø 23 mm	Lamelle 4 x 28 mm	60 gr	SKB
38.2000.46	MH3000SC SENZA LAMELLE		1,2V	3 Ah (0,2C - 1,1V)	0,3 A	43 x Ø 23 mm	No	60 gr.	SKB
38.2000.48	MH3000SC SENZA LAMELLE (CARTONE)		1,2V	3 Ah (0,2C - 1,1V)	0,3 A	43 x Ø 23 mm	NO	60 gr.	SKB
38.2000.55	MH3300SC LAMELLE S/DIR.	SC	1,2V	3.3 Ah (0,2C - 1,1V)	0,33 A	43 x Ø 23 mm	Lamelle 4 x 28 mm	70 gr	SKB
38.2001.15	MH300AAL1L LAMELLE S/DIR.	1/3 AA	1,2V	0.3 Ah (0,2C - 1,1V)	0,03 A	17 x Ø 15,5 mm	Lamelle 3 X 15 mm	10 gr	SKB
38.2002.15	MH300AAL2AL LAMELLE S/DIR.	1/3 AA	2,4V	0.3 Ah (0,2C - 1,1V)	0,03 A	34 x Ø 15,5 mm	Lamelle 3 X 15 mm	10 gr	SKB
38.2100.60	MH3000C CONSUMER	C (1/2 TORCIA)	1,2V	3 Ah (0,2C - 1,1V)	0,30 A	50 x Ø 25,2 mm	Polo Consumer	73 gr	SKB
38.2100.91	MH45001P LAMELLE S/DIR.	C (1/2 TORCIA)	1,2V	4.5 Ah (0,2C - 1,1V)	0,45 A	50 x Ø 25,2 mm	Lamelle 4 x 28 mm	80 gr	SKB
38.2200.70	MH5000D CONSUMER	D (TORCIA)	1,2V	5.5 Ah (0,2C - 1,1V)	0,55 A	61,5 x Ø 33 mm	Polo Consumer	135 gr	SKB
38.2200.71	MH50001P LAMELLE O/DIR.	D (TORCIA)	1,2V	5.5 Ah (0,2C - 1,1V)	0,55 A	61,5 x Ø 33 mm	Lamelle 4 x 28 mm	135 gr	SKB
38.2200.95	MH8000D CONSUMER	D (TORCIA)	1,2V	8 Ah (0,2C - 1,1V)	0,80 A	61,5 x Ø 33 mm	Polo Consumer	163 gr	SKB
38.2200.96	MH80001P LAMELLE S/DIR.	D (TORCIA)	1,2V	8 Ah (0,2C - 1,1V)	0,80 A	61,5 x Ø 33 mm	Lamelle 4 x 28 mm	163 gr	SKB
38.2200.99	MH90001P LAMELLE S/DIR.	D (TORCIA)	1,2V	9 Ah (0,2C - 1,1V)	0,90 A	61,5 x Ø 33 mm	Lamelle 4 x 28 mm	170 gr	SKB
38.2201.15	MH1200AN1P LAMELLE O/DIR.	1/2A	1,2V	1.2 Ah (0,2C - 1,1V)	0,12 A	28,0 x Ø 17 mm	Lamelle 3 x 28 mm	22 gr	SKB
38.2300.15	MH250V	9V	8,4V	0.25 Ah (0,2C - 1,1V)	0.00025 A	25,5 x 17 x 48,5/48,5 mm	Contatto	46 gr	SKB

Ricaricabili - Ni-MH

Codice	Modello	Formato	Tensione	Capacità	Corrente di carica standard	Dimensioni	Terminali	Peso	Marchio
38.2300.20	MH300V	9V	8,4 V	0.3 Ah (0,2C - 1,1V)	0.00035 A	25,5 x 17 x 48,5/48,5 mm	Contatto	47 gr	SKB
38.2300.70	MH600PF6K CONSUMER	5M	1,2 V	0.6 Ah (0,2C - 1,1V)	0.0006 A	35,5 x 6,1 x 17,3/17,3 mm	Polo Consumer	12 gr	SKB
38.2300.75	MH800PF6 CONSUMER	8M	1,2 V	0.8 Ah (0,2C - 1,1V)	0.0008 A	48,0 x 6,1 x 17,3/17,3 mm	Polo Consumer	18 gr	SKB
38.2300.77	MH800PF6-1L LAMELLE S/DIR.	8M	1,2 V	0.8 Ah (0,2C - 1,1V)	0.0008 A	48,0 x 6,1 x 17,3/17,3 mm	Lamelle 3 x 28 mm	18 gr	SKB
38.2300.81	MH1400PF6 CONSUMER	14M	1,2 V	1.4 Ah (0,2C - 1,1V)	0,14 A	67,0 x 6,1 x 17,3/17,3 mm	Polo Consumer	26 gr	SKB
38.2300.82	MH1400PF6-1L LAMELLE S/DIR.	14M	1,2 V	1.4 Ah (0,2C - 1,1V)	0,14 A	67,0 x 6,1 x 17,3/17,3 mm	Lamelle 3 x 28 mm	26 gr	SKB
38.2650.25	MH1900AH1P LAMELLE O/DIR.	4/5A (4/5AF)	1,2 V	1.9 Ah (0,2C - 1,1V)	0,19 A	43 x Ø 17,0 mm	Lamelle 3 x 28 mm	32 gr	SKB
38.2670.35	MH4000AF1P LAMELLE O/DIR.	4/3A (7/5A)	1,2 V	4 Ah (0,2C - 1,1V)	0,4 A	67 x Ø 16,8 mm	Lamelle 3 x 28 mm	52 gr	SKB
38.3000.18	VH CS 3200XL CARTONE SENZA LAMELLE	SC	1,2 V	3.2 Ah (0,2C - 1,1V/EL)	0.3 A	42.7 x Ø 22.0 mm	Polo piatto	58 gr.	SAFT
38.3635.44	MH80B3AL2 2 PIN	Bottone	3,6 V	0.08 Ah (0,2C - 5,5V)	0.002 A	18,6 x Ø 15,5 mm	2 Pin C.S.	10 gr	SKB
38.3635.45	MH80B3AL3 3 PIN	Bottone	3,6 V	0.08 Ah (0,2C - 5,5V)	0.002 A	18,6 x Ø 15,5 mm	3 Pin C.S.	10 gr	SKB
39.5010.05	RECHARGEABLE ACCU (RTU) AAA BL. 2PCS	AAA (MINISTILO)	1,2 V	1 Ah		44,5 - Ø 10,3 mm	Polo Consumer	13 gr.	VARTA
39.5010.10	PROFESSIONAL ACCU AAA BL. 4PCS	AAA (MINISTILO)	1,2 V	1 Ah		44,5 - Ø 10,3 mm	Polo Consumer	13 gr	VARTA
39.5010.15	RECHARGEABLE ACCU (RTU) AA BL.4 PCS	AA (STILO)	1,2 V	2.6 Ah		50,5 - Ø 14,5 mm	Polo Consumer	26 gr	VARTA
39.5010.20	RECHARGEABLE ACCU (RTU) AA BL.2 PCS	AA (STILO)	1,2 V	2.6 Ah		50,5 - Ø 14,5 mm	Polo Consumer	26 gr	VARTA
39.5010.50	RECHARGEABLE ACCU (RTU) AAA BL. 4PCS	AAA (MINISTILO)	1,2 V	0.8 Ah		44,5 - Ø 10,3 mm	Polo Consumer	13 gr	VARTA
39.5010.60	RECHARGEABLE ACCU (RTU) AA BL. 4PCS	AA (STILO)	1,2 V	2.1 Ah		50,5 - Ø 14,5 mm	Polo Consumer	26 gr	VARTA
39.5010.85	PHONE POWER DECT BL.2 PCS	AAA (MINISTILO)	1,2 V	0.8 Ah		44,5 - Ø 10,3 mm	Polo Consumer	13 gr	VARTA
39.7630.50	PILA LITIO PANASONIC 2CR123 + CONNETTORE	CR123A	6 V	1.4 Ah		70 x 18 x 40 mm	Connettore	40 gr.	PANASONIC
39.9400.05	DURACELL RECHARGEABLE AAA BL. 2PCS	AAA (MINISTILO)	1,2 V	0.8 Ah		44,5 x Ø 10,5 mm		13 gr	Duracell
39.9400.15	DURACELL RECHARGEABLE AA BL. 4PCS	AA (STILO)	1,2 V	1.95 Ah		50,5 x Ø 14,5 mm		26 gr	Duracell

Ricaricabili - Piombo - TENKO

Codice	Modello	Tensione	Capacità	Corrente di carica standard	Tensione di carica uso tampone	Tensione di carica uso ciclico	Dimensioni (L x P x H/HT)	Terminali	Peso
38.6204.00	TK6-4	6 V	4,0 Ah	max. 1/3 della capacità	6,75 - 6,90 V	7,35 - 7,50 V	70 x 48 x 101/107 mm	4,8 mm (Faston)	0,65 Kg
38.6210.00	TK6-12	6 V	12 Ah	max. 1/3 della capacità	6,75 - 6,90 V	7,35 - 7,50 V	151 x 50 x 95/101 mm	4,8 mm (Faston)	1,70 Kg
38.6401.20	TK12-1.2	12 V	1,2 Ah	max. 1/3 della capacità	13,5 - 13,8 V	14,7 - 15,0 V	98 x 45 x 50/58 mm	4,8 mm (Faston)	0,5 Kg
38.6402.00	TK12-2.0	12 V	2,0 Ah	max. 1/3 della capacità	13,5 - 13,8 V	14,7 - 15,0 V	178 x 34 x 60/67 mm	4,8 mm (Faston)	0,80 Kg
38.6407.00	TK12-7.0	12 V	7,0 Ah	max. 1/3 della capacità	13,5 - 13,8 V	14,7 - 15,0 V	151 x 65 x 95/101 mm	4,8 mm (Faston)	1,85 Kg

Ricaricabili - Piombo - ENERSYS

Codice	Modello	Tensione	Capacità	Corrente di carica standard	Tensione di carica uso tampone	Tensione di carica uso ciclico	Dimensioni	Terminali	Peso
38.3920.27	2V/2,5Ah	2 V	2,5 Ah	max. 1/3 della capacità	2,25 - 2,30 V	2,40 - 2,50 V	61 x Ø 34 mm	4,8 mm (Faston)	0,25 Kg
38.3920.52	2V/5,0Ah	2 V	5,0 Ah	max. 1/3 della capacità	2,25 - 2,30 V	2,40 - 2,50 V	73 x Ø 45 mm	6,3 mm (Faston)	0,35 Kg

Ricaricabili - Piombo - SKB

Codice	Modello	Tensione	Capacità	Corrente max di carica standard	Tensione di carica uso tampone	Tensione di carica uso ciclico	Dimensioni (L x P x H/HT)	Terminali	Peso
38.6103.05	SK4 - 3,0	4 V	3,0 Ah	1/3 della capacità	4,50 - 4,60 V	4,90 - 5,00 V	67 x 33 x 72/77 mm	4,8 mm (Faston)	0,39 kg
38.6104.05	SK4 - 6,0	4 V	6,0 Ah	1/3 della capacità	4,50 - 4,60 V	4,90 - 5,00 V	70 x 48 x 98/101 mm	4,8 mm (Faston)	0,70 Kg.
38.6201.25	SK6 - 1,3	6 V	1,3 Ah	1/3 della capacità	6,75 - 6,90 V	7,35 - 7,50 V	98 x 24 x 52/56 mm	4,8 mm (Faston)	0,3 Kg
38.6203.05	SK6 - 3,2	6 V	3,2 Ah	1/3 della capacità	6,75 - 6,90 V	7,35 - 7,50 V	134 x 34 x 60/66 mm	4,8 mm (Faston)	0,63 Kg
38.6203.07	SK6 - 3,2	6 V	3,2 Ah	1/3 della capacità	6,75 - 6,90 V	7,35 - 7,50 V	66 x 33 x 97/100 mm	4,8 mm (Faston)	0,51 Kg
38.6204.05	SK6 - 4,5	6 V	4,5 Ah	1/3 della capacità	6,75 - 6,90 V	7,35 - 7,50 V	70 x 48 x 101/107 mm	4,8 mm (Faston)	0,73 Kg
38.6204.06	SK6 - 4,5	6 V	4,5 Ah	1/3 della capacità	6,75 - 6,90 V	7,35 - 7,50 V	70 x 47 x 98/104 mm	Contatto	0,73 Kg
38.6204.08	SK6 - 4,0 Connettore	6 V	4 Ah	1/3 della capacità	6,75 - 6,90 V	7,35 - 7,50 V	195 x 25 x 62/62 mm	15 cm + connettore	0,62 Kg
38.6205.05	SK6 - 5,0	6 V	5 Ah	1/3 della capacità	6,75 - 6,90 V	7,35 - 7,50 V	70 x 48 x 101/107 mm	4,8 mm (Faston)	0,9 Kg
38.6206.05	SK6 - 7,2	6 V	7,2 Ah	1/3 della capacità	6,75 - 6,90 V	7,35 - 7,50 V	151 x 34 x 95/101 mm	4,8 mm (Faston)	1,1 Kg
38.6209.05	SK6 - 9,0	6 V	9 Ah	1/3 della capacità	6,75 - 6,90 V	7,35 - 7,50 V	98 x 56 x 118/118 mm	4,8 mm (Faston)	1,55 Kg
38.6210.05	SK6 - 12	6 V	12 Ah	1/3 della capacità	6,75 - 6,90 V	7,35 - 7,50 V	151 x 50 x 95/101 mm	4,8 mm (Faston)	1,8 Kg
38.6400.85	SK12 - 0,8 Connettore	12 V	0,8 Ah	1/3 della capacità	13,5 - 13,8 V	14,7 - 15,0 V	96 x 25 x 62/62 mm	15 cm + connettore	0,33 Kg
38.6401.25	SK12 - 1,3	12 V	1,3 Ah	1/3 della capacità	13,5 - 13,8 V	14,7 - 15,0 V	98 x 45 x 50/58 mm	4,8 mm (Faston)	0,6 Kg
38.6402.05	SK12 - 2,3	12 V	2,3 Ah	1/3 della capacità	13,5 - 13,8 V	14,7 - 15,0 V	178 x 34 x 60/67 mm	4,8 mm (Faston)	0,86 Kg
38.6403.04	SK12 - 2,9	12 V	2,9 Ah	1/3 della capacità	13,5 - 13,8 V	14,7 - 15,0 V	80 x 56 x 99/104 mm	4,8 mm (Faston)	1,07 Kg
38.6403.05	SK12 - 3,2	12 V	3,2 Ah	1/3 della capacità	13,5 - 13,8 V	14,7 - 15,0 V	134 x 67 x 61/67 mm	4,8 mm (Faston)	1,2 Kg
38.6405.05	SK12 - 5,2	12 V	5,2 Ah	1/3 della capacità	13,5 - 13,8 V	14,7 - 15,0 V	90 x 70 x 101/107 mm	6,3 mm (Faston)	1,55 Kg
38.6406.06	SK12 - 6,0	12 V	6 Ah	1/3 della capacità	13,5 - 13,8 V	14,7 - 15,0 V	151 x 51 x 95/101 mm	Neg. 4,8 / Pos. 6,3 mm (Faston)	2 Kg
38.6407.04	SK12 - 7,2	12 V	7,2 Ah	1/3 della capacità	13,5 - 13,8 V	14,7 - 15,0 V	151 x 65 x 95/101 mm	4,8 mm (Faston)	2,0 Kg
38.6407.05	SK12 - 7,2S	12 V	7,2 Ah	1/3 della capacità	13,5 - 13,8 V	14,7 - 15,0 V	151 x 65 x 95/101 mm	4,8 mm (Faston)	2,2 Kg
38.6407.06	SK12 - 7,2HR	12 V	7,2 Ah	1/3 della capacità	13,5 - 13,8 V	14,7 - 15,0 V	151 x 65 x 95/101 mm	6,3 mm (Faston)	2,2 Kg
38.6409.06	SK12 - 9,0	12 V	9 Ah	1/3 della capacità	13,5 - 13,8 V	14,7 - 15,0 V	151 x 65 x 95/101 mm	6,3 mm (Faston)	2,6 Kg
38.6412.05	SK12 - 12	12 V	12 Ah	1/3 della capacità	13,5 - 13,8 V	14,7 - 15,0 V	151 x 98 x 95/101 mm	6,3 mm (Faston)	3,55 Kg
38.6414.06	SK12 - 14	12 V	14 Ah	1/3 della capacità	13,5 - 13,8 V	14,7 - 15,0 V	151 x 98 x 95/101 mm	6,3 mm (Faston)	4,1 Kg
38.6417.05	SK12 - 18	12 V	18 Ah	1/3 della capacità	13,5 - 13,8 V	14,7 - 15,0 V	181 x 77 x 167/167 mm	Vite/ Bullone M4 squadretta	5,3 Kg
38.6417.06	SK12-18	12 V	18 Ah	1/3 della capacità	13,5 - 13,8 V	14,7 - 15,0 V	181 x 77 x 167/167 mm	Vite/ Bullone M4 a inserimento	5,3 Kg.
38.6424.05	SK12 - 26	12 V	26 Ah	1/3 della capacità	13,5 - 13,8 V	14,7 - 15,0 V	166 x 175 x 125/125 mm	Vite M4 a inserimento	7,8 Kg
38.6424.07	SK12 - 26S	12 V	26 Ah	1/3 della capacità	13,5 - 13,8 V	14,7 - 15,0 V	166 x 125 x 175/175 mm	Vite M4 a inserimento	8 Kg.
38.6433.05	SK12 - 33 (6FM33)	12 V	33 Ah	1/3 della capacità	13,5 - 13,8 V	14,7 - 15,0 V	196 x 130 x 155/160 mm	Vite M6 a inserimento	10,2 Kg
38.6438.05	SK12 - 40 (6FM40)	12 V	40 Ah	1/3 della capacità	13,5 - 13,8 V	14,7 - 15,0 V	196 x 166 x 170/170 mm	Vite M6 a inserimento	13 Kg
38.6455.05	SK12 - 55 (6FM55)	12 V	55 Ah	1/3 della capacità	13,5 - 13,8 V	14,7 - 15,0 V	230 x 138 x 208/210 mm	Vite M6 a inserimento	17,2 Kg
38.6465.05	SK12 - 65 (6FM65)	12 V	65 Ah	1/3 della capacità	13,5 - 13,8 V	14,7 - 15,0 V	350 x 167 x 179/183 mm	Vite M6 a inserimento	21,1 Kg
38.6465.07	SK12 - 65S (6FM65S)	12 V	65 Ah	1/3 della capacità	13,5 - 13,8 V	14,7 - 15,0 V	258 x 166 x 206/215 mm	Vite M6 a inserimento	20 Kg.
38.6480.05	SK12 - 80 (6FM80)	12 V	80 Ah	1/3 della capacità	13,5 - 13,8 V	14,7 - 15,0 V	350 x 167 x 179/183 mm	Vite M6 a inserimento	23 Kg
38.6480.07	SK12 - 80S (6FM80S)	12 V	80 Ah	1/3 della capacità	13,5 - 13,8 V	14,7 - 15,0 V	258 x 166 x 206/215 mm	Vite M6 a inserimento	22,8 Kg.
38.6510.05	SK12 - 100 (6FM100)	12 V	100 Ah	1/3 della capacità	13,5 - 13,8 V	14,7 - 15,0 V	331 x 173 x 213/220 mm	Vite M8 a inserimento	31 Kg
38.6512.04	SK12 - 120S (6FM120S)	12 V	120 Ah	1/3 della capacità	13,5 - 13,8 V	14,7 - 15,0 V	331 x 173 x 213/220 mm	Vite M8 a inserimento	32 Kg
38.6512.05	SK12 - 120 (6FM120)	12 V	120 Ah	1/3 della capacità	13,5 - 13,8 V	14,7 - 15,0 V	410 x 175 x 227/235 mm	Vite M8 a inserimento	38 Kg
38.6514.05	SK12 - 140 (6FM140)	12 V	140 Ah	1/3 della capacità	13,5 - 13,8 V	14,7 - 15,0 V	341 x 173 x 281/287 mm	Vite M8 a inserimento	41 Kg
38.6515.05	SK12 - 150 (6FM150)	12 V	150 Ah	1/3 della capacità	13,5 - 13,8 V	14,7 - 15,0 V	485 x 171 x 240/243 mm	Vite M8 a inserimento	45 Kg
38.6520.05	SK12 - 200 (6FM200)	12 V	200 Ah	1/3 della capacità	13,5 - 13,8 V	14,7 - 15,0 V	520 x 238 x 218/223 mm	Vite M8 a inserimento	62 Kg
38.6525.05	SK12 - 250 (6FM250)	12 V	250 Ah	1/3 della capacità	13,5 - 13,8 V	14,7 - 15,0 V	520 x 268 x 220/230 mm	Vite M8 a inserimento	73 Kg
40.4090.10	SK12 - 2,3C	12 V	2,3 Ah	1/3 della capacità	13,5 - 13,8 V	14,7 - 15,0 V	182 x 23 x 60/60 mm	Contatto	0,65 Kg

Ricaricabili - Piombo - SKB Uso ciclico

Codice	Modello	Tensione	Capacità	Corrente di carica standard	Tensione di carica uso ciclico	Dimensioni (L x P x H/HT)	Terminali	Peso
38.6609.10	SKEV12 - 9	12 V	9 Ah	max 1/4 della capacità	14,6 - 14,8 V	151 x 65 x 95/101 mm	6,3 mm (Faston)	2,65 Kg.
38.6612.10	SKEV12 - 12	12 V	12 Ah	max 1/4 della capacità	14,6 - 14,8 V	151 x 98 x 95/101 mm	6,3 mm (Faston)	4,2 Kg.
38.6620.10	SKEV12 - 20	12 V	20 Ah	max 1/4 della capacità	14,6 - 14,8 V	181 x 77 x 170/170 mm	Vite M4 a inserimento	7 Kg.
38.6624.10	SKEV12 - 24	12 V	24 Ah	max 1/4 della capacità	14,6 - 14,8 V	175 x 166 x 125/125 mm	Vite M4 a inserimento	9,1 Kg.
38.6633.05	SKC12 - 33	12 V	33 Ah	max. 1/3 della capacità	14,7 - 15,0 V	196 x 130 x 155/160 mm	Vite M6 a inserimento	10,2 Kg
38.6640.05	SKC12 - 40	12 V	40 Ah	max. 1/3 della capacità	14,7 - 15,0 V	196 x 166 x 170/170 mm	Vite M6 a inserimento	13 Kg
38.6655.05	SKC12 - 55	12 V	55 Ah	max. 1/3 della capacità	14,7 - 15,0 V	230 x 138 x 208/210 mm	Vite M6 a inserimento	17,2 Kg
38.6680.05	SKC12 - 80	12 V	80 Ah	max. 1/3 della capacità	14,7 - 15,0 V	258 x 166 x 206/216 mm	Vite M6 a inserimento	23,5 Kg
38.6690.06	SKC12 - 115	12 V	115 Ah	max. 1/3 della capacità	14,7 - 15,0 V	331 x 173 x 213/220 mm	Vite M8 a inserimento	35 Kg
38.6724.06	SKC6 - 240	6 V	240 Ah	max. 1/3 della capacità	7,35 - 7,50 V	243 x 188 x 275/275 mm	Vite M8 a inserimento	34,5 kg.

Ricaricabili - Piombo - CSB

Codice	Modello	Tensione	Capacità	Corrente max di carica standard	Tensione di carica uso tampone	Tensione di carica uso ciclico	Tensione di carica equalizzazione	Dimensioni (L x P x H/HT)	Terminali	Peso
39.6203.10	HRL634WF2-FR	6 V	34W/elem 15 min	3,4 A (max)			7,20 - 7,50 V	151 x 34 x 94/98 mm	6,3 mm (Faston)	1,32 Kg
39.6405.10	HR1221WF2	12V	21W/elem 15 min	2,10 A (max)	13,5 - 13,8 V		14,4 - 15,0 V	90 x 70 x 101/105 mm	6,3 mm (Faston)	1,8 Kg
39.6406.10	HR1224W	12V	24W/elem 15 min	2,40 A	13,5 - 13,8 V		14,4 - 14,7 V	151 x 51 x 94/98 mm	4,8 / 6,3 mm (Faston)	1,95 Kg
39.6406.15	UPS123606F1/F2	12V	60W/elem 5 min	1/3 della capacità	13,5 - 13,8 V	14,5 - 14,7 V		151 x 51 x 100/100 mm	4,8 / 6,3 mm (Faston)	2 Kg
39.6407.02	GP1272(25W)F2	12V	7,2 Ah	1/3 della capacità	13,5 - 13,8 V	14,5 - 14,7 V		151 x 63 x 100/100 mm	6,3 mm (Faston)	1,86 Kg.
39.6407.10	GP1272F1	12V	8,0 Ah	1/3 della capacità	13,5 - 13,8 V	14,5 - 14,7 V		151 x 63 x 100/100 mm	4,8 mm (Faston)	2,4 Kg
39.6407.15	GP1272F2	12V	8,0 Ah	1/3 della capacità	13,5 - 13,8 V	14,5 - 14,7 V		151 x 63 x 100/100 mm	6,3 mm (Faston)	2,4 Kg
39.6407.18	UPS123607F2	12V	360W/batt. 5 min.	1/3 della capacità	13,5 - 13,8 V	14,5 - 14,7 V		151 x 63 x 100/100 mm	6,3 mm (Faston)	2 Kg.
39.6407.20	HR1234WF2	12V	34W/elem 15 min	3,4 A	13,5 - 13,8 V		14,4 - 15,0 V	151 x 65 x 94/98 mm	6,3 mm (Faston)	2,50 Kg
39.6407.25	HRL1234WF2FR	12V	34W/elem 15 min	1/3 della capacità	13,5 - 13,8 V	14,5 - 14,7 V		151 x 63 x 100/100 mm	6,3 mm (Faston)	2,4 Kg
39.6407.40	GPL1272FR F2	12V	7,2 Ah	1/3 della capacità	13,5 - 13,8 V	14,5 - 14,7 V		151 x 65 x 98.7/98,7 mm	6,3 mm (Faston)	2,6 Kg.
39.6409.10	UPS12460F2	12V	460W/batt. 5 min	1/3 della capacità	13,5 - 13,8 V	14,5 - 15,0 V		151 x 65 x 94.0/98.3 mm	6,3 mm (Faston)	2,50 Kg.
39.6409.20	UPS12580F2	12V	580W/batt. 5 min	1/3 della capacità	13,5 - 13,8 V	14,5 - 15,0 V		151 x 65 x 94.0/98.3 mm	6,3 mm (Faston)	2,83 Kg.
39.6412.10	GP12120F2	12V	12 Ah	1/3 della capacità	13,5 - 13,8 V	14,5 - 14,7 V		151 x 98 x 100/100 mm	6,3 mm (Faston)	3,6 Kg
39.6412.20	HR1251WF2	12V	51W/elem 15 min	5,13 A	13,5 - 13,8 V		14,4 - 15,0 V	151 x 98 x 94.1/100.3 mm	6,3 mm (Faston)	3,85 Kg.
39.6412.40	GPL12120 F2	12V	12,0 Ah	1/3 della capacità	13,5 - 13,8 V	14,5 - 14,7 V		151 x 98 x 100.5/100,5 mm	6,3 mm (Faston)	4,1 Kg.
39.6417.10	GP12170 M4	12V	17 Ah	1/3 della capacità	13,5 - 13,8 V	14,5 - 14,7 V		181 x 73 x 170/170 mm	M3 vite a inserimento	5,5 Kg
39.6417.20	HRL1280WFR	12V	80W/elem 15 min	8 A	13,5 - 13,8 V		14,4 - 15,0 V	181 x 76 x 167/167 mm	M 5 vite a inserimento	6,8 Kg.
39.6417.40	HRL1280W FR	12V	80W/elem 15 min	1/3 della capacità	13,5 - 13,8 V	14,5 - 14,7 V		181 x 76 x 167/167 mm	M4 vite a inserimento	6,80 Kg.
39.6424.10	GP12260	12V	26 Ah	1/3 della capacità	13,5 - 13,8 V	14,5 - 14,7 V		166 x 175 x 125/125 mm	M4 vite a inserimento	8,4 Kg
39.6424.20	GPL12260I	12V	26 Ah	A	13,5 - 13,8 V		14,4 - 15,0 V	166 x 175 x 125/125 mm	M 4 Vite a inserimento	8,3 Kg.
39.6424.40	HRL12110WFR	12V	110W/elem 15 min	11 A	13,5 - 13,8 V		14,4 - 15,0 V	166 x 125 x 175/175 mm	M 5 vite a inserimento	9,9 Kg.
39.6433.20	HRL12150WFR	12V	155W/elem 15 min		13,5 - 13,8 V		14,4 - 15,0 V	195 x 130 x 172/172 mm	M 6 Vite a inserimento	11,75 Kg.
39.6438.10	GP12400I2	12V	40 Ah	1/3 della capacità	13,5 - 13,8 V	14,5 - 14,7 V		196 x 166 x 170/170 mm	M5 Vite a inserimento	12,8 Kg.
39.6438.20	GPL12400I	12V	40 Ah	1/3 della capacità	13,5 - 13,8 V	14,5 - 14,7 V		197 x 165 x 170/170 mm	M6 vite a inserimento	14,5 Kg.
39.6455.20	GPL12520I	12V	52 Ah	15,6 A	13,5 - 13,8 V		14,4 - 15,0 V	mm	M 6 vite a inserimento	17,2 Kg.
39.6465.10	GP12650 I2	12V	65 Ah	1/3 della capacità	13,5 - 13,8 V	14,5 - 14,7 V		350 x 167 x 183/183 mm	M5 vite a inserimento	20 Kg
39.6465.20	GPL12650 I2	12V	65 Ah	19,5 A	13,5 - 13,8 V	14,4 - 15,0 V		349,4 x 166,0 x 174,9 mm	M6 Vite / Bullone	20,8 Kg
39.6480.20	GPL12800	12V	80 Ah	1/3 della capacità	13,5 - 13,8 V	14,5 - 14,7 V		261 x 169 x 210/213 mm	M6 vite a inserimento	25,6 Kg.
39.6480.40	HRL12280WFR	12V	280W/elem 15 min	28 A	13,5 - 13,8 V		14,4 - 15,0 V	261 x 168 x 210/213 mm	M 6 vite a inserimento	28 Kg.
39.6490.40	HRL12330WFR	12V	350W/elem 15 min	33 A	13,5 - 13,8 V		14,4 - 15,0 V	308 x 169 x 210/213 mm	M 6 vite a inserimento	29,6 Kg.
39.6510.20	GPL121000I	12V	100 Ah	1/3 della capacità	13,5 - 13,8 V	14,5 - 14,7 V		343 x 170 x 213/217 mm	M8 vite a inserimento	33,5 Kg.
39.6515.40	HRL12540WFR	12V	540W/elem 15 min	54 A (max)	13,5 - 13,8 V		14,4 - 15,0 V	343 x 170 x 273/275 mm	M 6 vite a inserimento	43,9 Kg.
39.6615.10	EVH12150(X3)	12V	15 Ah	4,5 A (max)		14,4 - 15,0 V		151 x 97 x 98/101 mm	6,3 mm (Faston)	4,60 Kg.
39.6620.10	EVX12200	12V	20 Ah	6 A (max)		14,4 - 15,0 V		181 x 76 x 170/170 mm	M 4 vite a inserimento	6,7 Kg
39.6620.20	EVH12240(X2)	12V	24 Ah	7,2 A		14,4 - 15,0 V		170 x 76.2 x 181/181 mm	M 5 vite a inserimento	7,55 Kg.
39.6630.10	EVX12300	12V	30 Ah	9 A (max)		14,4 - 15,0 V		166 x 125 x 175/175 mm	M 4 vite a inserimento	10,4 Kg.
39.6630.20	EVH12390B5	12V	39 Ah	11,7 A (max)		14,4 - 15,0 V		195 x 130 x 155/178 mm	M 6 squadretta	11,5 Kg.
39.6634.10	EVX12340	12V	34 Ah	10,2 A (max)		14,5 - 15,0 V		196 x 130 x 154/178 mm	M5 vite a inserimento	10,7 Kg
39.6652.10	EVX12520	12V	52 Ah	15,6 A (max)		14,4 - 15,0 V		248 x 138 x 201/219 mm	M 5	18,30 Kg.

Caricabatterie - Piombo

Codice 38.0250.16 -



Tensione di ingresso 100 ÷ 240 Vca
Tensione di uscita 6 Vdc
Corrente di carica 0,6 A
Spinotto in dotazione 5,5x2,1 mm
Dimensioni 68,4 x 38,7 x 68,4 mm
Peso 75 Kg

GBC

Codice 38.0250.21 -



Tensione di ingresso 100 ÷ 240 Vca
Tensione di uscita 12 Vdc
Corrente di carica 1 A
Spinotto in dotazione 5,5x2,1 mm
Dimensioni 76,5 x 42,4 x 72,2 mm
Peso 100 Kg

GBC

Codice 38.0265.01 -



Tipo batterie Pb (max. 12Ah)
Tensione di ingresso 100 ÷ 240 Vca
Tensione di uscita 2 - 6 - 12 Vdc (variabile)
Corrente di carica 0,6 A
Potenza 7,2 W
Capacità batteria 12 Ah
Connettori a coccodrillo
Dimensioni 91 x 45 x 51 mm

GBC

Codice 38.3200.60 -



Tensione di ingresso 100 ÷ 240 Vca
Corrente di carica 3 A
Tensione Batteria 12 Vdc
Dimensioni 135 x 72 x 42 mm
Peso 430 g

GBC

Codice 38.3200.70 -



Tensione di ingresso 100 ÷ 240 Vca
Corrente di carica 3 A
Tensione Batteria 24 Vdc
Dimensioni 158 x 90 x 52,2 mm
Peso 310 g

GBC

Codice 38.3200.80 -



Tensione di ingresso 100 ÷ 240 Vca
Corrente di carica 2 A
Tensione Batteria 36 Vdc
Dimensioni 158 x 90 x 52,2 mm
Peso 610 g

GBC

Codice 38.3201.35 - BC SMART 4000



Tipo di Batteria Acido libero, AGM, VRLA, GEL
Tensione di ingresso 220 ÷ 240 Vca
Tensione di uscita 13,8 / 14,4 Vdc
Corrente di carica 4 A
Capacità batteria (carica) 15 ÷ 80 Ah
Capacità batteria (mantenimento) max 150 Ah
Algoritmo di Carica 8 cicli automatici: Inizializzazione, Recupero, Carica Leggera, Carica Principale, Desolfatazione, Analisi Batteria, Mantenimento ed Equalizzazione
Temperatura di funzionamento da -20 a +50°C
Classe di isolamento IP44

BC BATTERY CONTROLLER

Codice 38.3201.55 - BC PLUS 4000



Tipo di Batteria Piombo Acido, Gel, liquido, MF, VRLA, AGM, Ca/Ca.
Tensione di ingresso 220 ÷ 240 Vca
Tensione di uscita 27,6 / 28,8 Vdc
Corrente di carica 4 max A
Capacità batteria (carica) 15 ÷ 80 Ah
Capacità batteria (mantenimento) max 150 Ah
Algoritmo di Carica 8 automatici: Inizializzazione, Recupero, Carica Leggera, Carica Principale, Desolfatazione, Analisi Batteria, Mantenimento ed Equalizzazione
Temperatura di funzionamento da -20 a +50°C

BC BATTERY CONTROLLER

Codice 38.3202.00 -



Tensione di ingresso 220 ÷ 240 Vca
Corrente di carica 6Vcc / 12Vcc 1 A +/- 10%
Tensione di piena carica 6Vdc: 7,2Vdc - 12Vdc: 14,4Vdc

GBC

Codice 38.3202.05 -



Tensione di ingresso 220 ÷ 240 Vca
Corrente di carica 4,5 A
Tensione di piena carica 6Vdc: 7,2Vdc - 12Vdc: 14,4Vdc o 14,7Vdc

GBC

Jump starter per auto

Codice 38.3201.05 - 700BC DUETTO



Tensione di ingresso 220 ÷ 240 Vac
Tensione di carica 13,8 / 14,4 Vdc
Corrente di carica 1.5 A
Algoritmo di Carica 7 Cicli
Tipo di Batteria 12V Piombo Acido (Gel, liquido, MF, VRLA, AGM, Ca/Ca, etc.) & 12V LiFePO4
Capacità batteria (carica) 3 ÷ 70 Ah
Capacità batteria (mantenimento) fino a 100 Ah
Capacità batterie - LiFePO4 1 ÷ 100 Ah
Temperatura di funzionamento -20° ÷ +50° °C

BC BATTERY CONTROLLER

Codice 38.3201.10 - BC EASY 4



Tensione di ingresso 220 ÷ 240 Vac
Tensione di carica 13.8 / 14.4 Vdc
Corrente di carica 0,9 A
Algoritmo di Carica 4 Cicli Automatici (Inizializzazione, Carica Leggera, Carica Principale e Mantenimento) Cicli
Tipo di Batteria Acido libero, AGM, VRLA, GEL
Capacità batteria (carica) 1.2 ÷ 45 Ah
Capacità batteria (mantenimento) fino a 100 Ah
Temperatura di funzionamento -20° ÷ +50° °C

BC BATTERY CONTROLLER

Codice 38.3201.20 - BC JUNIOR 1500



Tensione di ingresso 220 ÷ 240 Vac
Tensione di carica 13.8 / 14.4 Vdc
Corrente di carica 1,5 A
Algoritmo di Carica 8 Cicli
Tipo di Batteria Acido libero, AGM, VRLA, GEL
Capacità batteria (carica) 3.0 ÷ 70 Ah
Capacità batteria (mantenimento) fino a 100 Ah
Temperatura di funzionamento -20° ÷ +50° °C

BC BATTERY CONTROLLER

Codice 38.3201.30 - BC BRAVO 1500



Tensione di ingresso 220 ÷ 240 Vac
Tensione di carica 13.8 / 14.4 Vdc
Corrente di carica 1,5 A
Algoritmo di Carica 8 cicli, automatico (Inizializzazione, Recupero, Carica Leggera, Carica Principale, Desolfatazione, Analisi Batteria, Mantenimento ed Equalizzazione) Cicli
Tipo di Batteria Acido libero, AGM, VRLA, GEL
Capacità batteria (carica) 3.0 ÷ 70 Ah
Capacità batteria (mantenimento) fino a 100 Ah
Temperatura di funzionamento -20° ÷ +50° °C

BC BATTERY CONTROLLER

Codice 38.3201.40 - BC K900 (6V/12V) + ADATT. BMW



Tensione di ingresso 220 ÷ 240 Vac
Tensione di carica 6,9 / 7,2 Vdc - 13,8 / 14,4 Vdc
Corrente di carica 0.9 A
Algoritmo di Carica 8 cicli automatici: Inizializzazione, Recupero, Carica Leggera, Carica Principale, Desolfatazione, Analisi Batteria, Mantenimento ed Equalizzazione
Tipo di Batteria 6/12V Piombo Acido (Gel, liquido, MF, VRLA, AGM, Ca/ca, etc.)
Capacità batteria (carica) 1,2 ÷ 45 Ah
Capacità batteria (mantenimento) fino a 100 Ah
Temperatura di funzionamento -20° ÷ +50° °C

BC BATTERY CONTROLLER

Codice 38.3201.45 - 3500BC EVO



Tensione di ingresso 220 ÷ 240 Vac
Tensione di carica 13,8 / 14,4 Vdc
Corrente di carica 3.5 A (CAR mode)
Corrente di carica 0.9 A (BIKE mode)
Algoritmo di Carica 8 Cicli
Tipo di Batteria 12V Acido libero, Gel, liquido, MF, VRLA, AGM, Ca/Ca, etc.
Capacità batt. (carica) CAR 15 ÷ 80 Ah
Capacità batt. (mantenimento) CAR max 150 Ah
Capacità batt. (carica) BIKE 3 ÷ 60 Ah
Capacità batt. (mantenimento) BIKE max 100 Ah
Temperatura di funzionamento -20° ÷ +50° °C

BC BATTERY CONTROLLER

Codice 38.3201.50 - BC 9000 EVO



Tensione di ingresso 220 ÷ 240 Vac
Tensione di carica 13.8 / 14.4 Vdc
Corrente di carica 9 A (CAR mode)
Corrente di carica 1 A (BIKE mode)
Algoritmo di Carica 8 cicli automatici: Inizializzazione, Recupero, Carica Leggera, Carica Principale, Desolfatazione, Analisi Batteria, Mantenimento ed Equalizzazione
Tipo di Batteria Acido libero, AGM, VRLA, GEL
Capacità batt. (carica) CAR 40 ÷ 120 Ah
Capacità batt. (mantenimento) CAR max 200 Ah
Capacità batt. (carica) BIKE 3 ÷ 60 Ah
Capacità batt. (mantenimento) BIKE max 100 Ah
Temperatura di funzionamento -20° ÷ +50° °C

BC BATTERY CONTROLLER

Codice 38.3201.60 -



Kit espositivo caricabatterie della serie BC Battery Controller, composto da:

- 3 EASY 4
- 1 BRAVO 1500
- 1 9000 EVO

Tutti i prodotti assicurano la costruzione sono conformi alla normativa vigente in materia di sicurezza e di compatibilità elettromagnetica. Norme di riferimento: EN55014-1, EN55014-2, EN60335-1, EN60335-2-29, EN61000-3-2, EN61000-3-3.

BC BATTERY CONTROLLER

Codice 38.3201.70 - BC TESTER PROFESSIONAL 700



Tensione di ingresso 12 Vdc
Tipo di Batteria Standard / SLI / VRLA / GEL / AGM
Range voltmetro 15/07/2021 Volt
Cold Cranning AMPS (CCA) 200 - 1200 A
Standard Din / EN / SAE / IEC / CA
Lunghezza cavo 50 cm
Dimensioni 120 x 70 x 18 mm.
Peso 410 gr.

BC BATTERY CONTROLLER

Codice 38.3201.90 - ACC612V



Adattatore universale 12/18 mm per ricaricare la batteria dalla presa accendisigari. Può essere utilizzato su tutta la serie dei caricabatteria BC

BC BATTERY CONTROLLER

Inverter - 12/24Vdc > 220Vac

Codice	Modello	Tensione ingresso	Tensione d'uscita	USB	Potenza continua	Potenza di picco	Forma d'onda	Cavi	Connettore terra	Fusibile	Dimensioni	Peso netto	Marchio
34.0132.00	INV3-12-150-C	10 ÷ 15 Vdc	220 Vac	5Vdc / 500mA	150 W	300 W	Sinusoidale modificata	Pinze a coccodrillo	Piccolo	1x 20A	14,3x11,2x5,2 cm	850 g	GBC
34.0132.10	INV3-12-300-C	10 ÷ 15 Vdc	220 Vac	5Vdc / 500mA	300 W	600 W	Sinusoidale modificata	Pinze a coccodrillo	Piccolo	1x 30A	16,0x11,2x5,2 cm	960 g	GBC
34.0132.20	INV3-12-600-C	10 ÷ 15 Vdc	220 Vac	5Vdc / 500mA	600 W	1200 W	Sinusoidale modificata	Pinze a coccodrillo	Piccolo	2x 25A	20,5x11,2x5,2 cm	1490 g	GBC
34.0132.40	INV3-12-1500-A	10 ÷ 15 Vdc	220 Vac	5Vdc / 500mA	1500 W	3000 W	Sinusoidale modificata	Terminali ad anello	Grande	6x 30A	37,0x21,5x9,1 cm	4800 g	GBC
34.0132.50	INV3-12-2000-A	10 ÷ 15 Vdc	220 Vac	5Vdc / 500mA	2000 W	4000 W	Sinusoidale modificata	Terminali ad anello	Grande	6x 30A	37,0x21,5x9,1 cm	5100 g	GBC
34.0132.70	INV3-12-3000-A	10 ÷ 15 Vdc	220 Vac	5Vdc / 500mA	3000 W	6000 W	Sinusoidale modificata	Terminali ad anello	Grande	12x 30A	42,0x21,5x9,1 cm	5300 g	GBC
34.0133.00	INV3P-12-300-A	10 ÷ 15 Vdc	220 Vac	5Vdc / 500mA	300 W	600 W	Sinusoidale pura	Pinze a coccodrillo	Piccolo	2x 20A	20,3x10,7x6,2 cm	1030 g	GBC
34.0133.40	INV3P-12-1000-A	10 ÷ 15 Vdc	220 Vac	5Vdc / 500mA	1 W	2 W	Sinusoidale pura	Terminali ad anello	Grande	4x 30A	32,7x18x9,5 cm	4220 g	GBC
34.0133.60	INV3P-12-1500-A	10 ÷ 15 Vdc	220 Vac	5Vdc / 500mA	1,5 W	3 W	Sinusoidale pura	Terminali ad anello	Grande	6x 30A	40,5x18x9,5 cm	4220 g	GBC
34.0132.15	INV3-24-300-C	20 ÷ 30 Vdc	220 Vac	5Vdc / 500mA	300 W	600 W	Sinusoidale modificata	Pinze a coccodrillo	Piccolo	1x 20A	16,0x11,2x5,2 cm	960 g	GBC
34.0132.25	INV3-24-600-C	20 ÷ 30 Vdc	220 Vac	5Vdc / 500mA	600 W	1200 W	Sinusoidale modificata	Pinze a coccodrillo	Piccolo	2x 20A	20,5x11,2x5,2 cm	1490 g	GBC

Stabilizzatori di tensione

Codice 59.6315.10 - Scudo 1200



Potenza 1200 VA
Potenza reale 720 W
Rumorosità 40 dB
Intervallo tensione 180-264 Vac
Frequenza 50 Hz
Prese d'uscita 3 x Schuko
Dimensioni 166 x 161 x 86,7 mm
Peso 2000 g

GBC

Codice 59.6316.00 - AVR-1000



Potenza 1000 VA
Potenza reale 600 W
Ingresso monofase 220 Vac - 50/60Hz
Uscita monofase 220V~ 50Hz +/-8%
Circuitazione elettronica basata su CPU e relay
Trasformatore toroidale
Display LED doppio per visualizzazione tensione in ingresso ed uscita
Protezione Elettronica da sovraccarico/sovratemperatura/corto circuito
Cavo d'alimentazione spina tipo Schuko
Prese d'uscita 1 di tipo Schuko
Dimensioni 125 x 230 x 171 mm
Peso 3.65 Kg

SKBPOWER

Codice 59.6316.05 - AVR-2000



Potenza 2000 VA
Potenza reale 1200 W
Ingresso monofase 220 Vac - 50/60Hz
Uscita monofase 220V~ 50Hz +/-8%
Circuitazione elettronica basata su CPU e relay
Trasformatore toroidale
Display LED doppio per visualizzazione tensione in ingresso ed uscita
Protezione Elettronica da sovraccarico/sovratemperatura/corto circuito
Cavo d'alimentazione spina tipo Schuko
Prese d'uscita 2 di tipo Schuko
Dimensioni 140 x 236 x 175 mm
Peso 5.33 Kg

SKBPOWER

Codice 59.6316.10 - AVR-3000



Potenza 3000 VA
Potenza reale 1800 W
Ingresso monofase 220 Vac - 50/60Hz
Uscita monofase 220V~ 50Hz +/-8%
Circuitazione elettronica basata su CPU e relay
Trasformatore toroidale
Display LED doppio per visualizzazione tensione in ingresso ed uscita
Protezione Elettronica da sovraccarico/sovratemperatura/corto circuito
Cavo d'alimentazione spina tipo Schuko
Prese d'uscita Morsetteria posteriore per connessioni elettriche
Dimensioni 220 x 330 x 240 mm
Peso 9 Kg

SKBPOWER

Codice 59.6316.50 - AVR-1500 PRO



Potenza 1500 VA
Potenza reale 900 W
Ingresso monofase 140 ÷ 260 Vac - 50/60Hz
Uscita monofase 220V~ 50Hz +/-3%
Circuitazione elettronica basata su CPU
Trasformatore toroidale con servo motore
Display LED doppio per visualizzazione tensione in ingresso ed uscita
Protezione Elettronica da sovraccarico/sovratemperatura/corto circuito
Cavo d'alimentazione spina tipo Schuko
Prese d'uscita 2 di tipo Schuko
Dimensioni 190 x 265 x 165 mm
Peso 7.5 Kg

SKBPOWER

Codice 59.6316.70 - AVR-5000 PRO



Potenza 5000 VA
Potenza reale 3000 W
Ingresso monofase 140 ÷ 260 Vac - 50/60Hz
Uscita monofase 220V~ 50Hz +/-3%
Circuitazione elettronica basata su CPU
Trasformatore toroidale con servo motore
Display LED doppio per visualizzazione tensione in ingresso ed uscita
Protezione Elettronica da sovraccarico/sovratemperatura/corto circuito
Cavo d'alimentazione spina tipo Schuko
Prese d'uscita Morsetteria posteriore per connessioni elettriche
Dimensioni 220 x 325 x 215 mm
Peso 13.96 Kg

SKBPOWER

Gruppi di Continuità (UPS)

Codice 59.6300.57 - S600



GBC

Potenza 600 VA
Rendimento 0,6 Cosfi
Potenza reale 360 W
Prese in uscita 2 x Schuko fem.
AVR (Automatic Voltage Regulator) $\pm 10\%$
Forma d'onda Sinusoidale simulata
Tempo d'intervento 2-6 ms
Allarmi Visivi ed acustici
Dimensioni 314 x 97 x 143 mm (P x L x A)
Peso 4,9 Kg
Intervallo tensione d'ingresso 145-290 @ 50Hz V~
Tensione d'uscita 220 @ 50Hz V~
Batteria interna 1 x 12V 7A
Autonomia in black out 3~20 minuti, in funzione del carico
Livello rumore <45 dB

Codice 59.6300.61 - PROTEX LITE



PROTEX

Potenza 700 VA
Rendimento 0,6 Cosfi
Potenza reale 420 W
Prese in uscita 2 x IEC fem.
AVR (Automatic Voltage Regulator) $\pm 10\%$
Forma d'onda Pseudosinusoidale
Tempo d'intervento 4ms
Allarmi Visivi ed acustici
Dimensioni 330 x 100 x 160 mm (P x L x A)
Peso 6,0 Kg.

Codice 59.6300.67 - V800



GBC

Potenza 800 VA
Rendimento 0,6 Cosfi
Potenza reale 480 W
Prese in uscita 1 x Schuko fem. + 2 x IEC fem.
AVR (Automatic Voltage Regulator) $\pm 10\%$
Forma d'onda Sinusoidale simulata
Tempo d'intervento 2-6 ms
Allarmi Visivi ed acustici
Dimensioni 324 x 100 x 153 mm (P x L x A)
Peso 5,8 Kg
Intervallo tensione d'ingresso 145-290 @ 50Hz V~
Tensione d'uscita 220 @ 50Hz V~
Batteria interna 1 x 12V 9Ah
Autonomia in black out 3~20 minuti, in funzione del carico
Livello rumore <45 dB
Cabinet In metallo con frontale in plastica
Interfaccia con PC USB (cavo incluso)
Software di gestione Su CD, per Windows
Protezione linea telefonica/dati Con connettori RJ45

Codice 59.6300.72 - V1200x



GBC

Potenza 1200 VA
Rendimento 0,6 Cosfi
Potenza reale 720 W
Prese in uscita 2 x Schuko fem. + 2 x IEC fem.
AVR (Automatic Voltage Regulator) $\pm 10\%$
Forma d'onda Sinusoidale simulata
Tempo d'intervento 2-6 ms
Allarmi Visivi ed acustici
Dimensioni 350 x 120 x 188 mm (P x L x A)
Peso 12,6 Kg.
Intervallo tensione d'ingresso 145-290 @ 50Hz V~
Tensione d'uscita 220 @ 50Hz V~
Batteria interna 2 x 12V 9Ah
Autonomia in black out 5~30 minuti, in funzione del carico
Livello rumore <45 dB
Cabinet In metallo con frontale in plastica
Interfaccia con PC USB (cavo incluso)
Software di gestione Su CD, per Windows
Protezione linea telefonica/dati Con connettori RJ45

Codice 59.6317.30 -



SKBPOWER

Mini UPS 9V 1A progettato per fornire alimentazione in caso di emergenza per dispositivi elettronici come router, modem, sistemi telefonici VOIP, sistemi di allarme.
Tensione ingresso 9 Vdc
Tensione d'uscita 9 $\pm 5\%$ Vdc
Corrente d'uscita 1 A
Potenza 9 W
Connettori ingresso/uscita 5.5 x 2.5 mm
Protezione Sovraccarico e cortocircuito
Batteria 2x 2000 mAh (Litio)
Autonomia 10 h
Dimensioni 30 x 65 x 102 mm (P x L x A)

Codice 59.6317.50 -



SKBPOWER

Mini UPS 12V 2A progettato per fornire alimentazione in caso di emergenza per dispositivi elettronici come router, modem, sistemi telefonici VOIP, sistemi di allarme.
Tensione ingresso 12 Vdc
Tensione d'uscita 12 $\pm 5\%$ Vdc
Corrente d'uscita 2 A
Potenza 24 W
Connettori ingresso/uscita 5.5 x 2.5 mm
Protezione Sovraccarico e cortocircuito
Batteria 3x 2000 mAh (Litio)
Autonomia 10 h
Dimensioni 30 x 65 x 102 mm (P x L x A)

Codice 59.6317.00 -



SKBPOWER

Adattatore di corrente e mini ups, 2 in 1, progettato per fornire alimentazione continua e di emergenza per vari dispositivi elettronici come camere IP, router, modem, sistemi telefonici VOIP, sistemi di allarme.
Tensione ingresso 100 ÷ 240V Vac
Tensione d'uscita 5 $\pm 5\%$ Vdc
Corrente d'uscita 2 A
Potenza 10 W
Connettori USB to DC 3.5*1.35mm
Protezione Sovraccarico e cortocircuito
Batteria 18650 (Litio 3.7V)
Autonomia 3 h
Dimensioni 68 x 50 x 100 mm (P x L x A)
Peso 152 g

Alimentatori

Codice 34.0115.13 -



Tensione d'ingresso 100 ÷ 240 Vca
Tensione d'uscita 12 Vdc
Corrente d'uscita 5 A
Potenza d'uscita 60 W
note per utilizzo domestico di prodotti alimentati 12Vcc

GBC

Codice G1.0020.05 - KMV 30 - 5



Tensione d'ingresso 100 ÷ 240 Vac
Tensione d'uscita (regolabile) 0 - 30 Vdc
Corrente d'uscita (regolabile) 0 - 5 A
Regolazione carico (tensione) $CV \leq 0.3\% + 1mV$
Regolazione linea (tensione) $CV \leq 0.05\% + 1mV$
Ripple&Noise (tensione) $CV \leq 1mVrms (5 \sim 10MHz)$
Regolazione carico (corrente) $LCV \leq 0.2\% + 10mA$
Regolazione line (corrente) $LCV \leq 0.1\% + 10mA$
Ripple&Noise (corrente) $CV \leq 3mArms (5 \sim 10MHz)$
Efficienza $\geq 81\%$
Precisione display 0.01A/0.1V ± 2 digit LED
Temperatura di lavoro 0~40°C
Dimensioni 226x82x138 cm
Peso 1,5 kg

K2M

Codice 34.0110.05 -



Tensione d'ingresso 220 Vac
Tensione d'uscita 12 Vdc
Corrente d'uscita 1,3 A
Potenza d'uscita 15 W
Ripple 100 mV p-p
Efficienza 81 %
Grado di protezione IP67
Temperatura di lavoro 0°C - 40°C
Connettore cavo dc 2,1 x 5,5 mm
Dimensioni 51 x 49 x 25 mm
Peso 96 g
Lunghezza cavo dc 17 cm
Lunghezza cavo ac 20 cm

GBC

Codice 34.0110.07 -



Tensione d'ingresso 220 Vac
Tensione d'uscita 5 Vdc
Corrente d'uscita 1 A
Potenza d'uscita 5 W
Ripple mV p-p
Efficienza %
Grado di protezione
Temperatura di lavoro
Connettore uscita Micro USB
Dimensioni 49 x 49 x 25 mm
Peso 96 g
Lunghezza cavo dc 15 cm
Lunghezza cavo ac 15 cm

GBC

Codice 34.0111.26 -



Tensione d'ingresso 230 Vac
Tensione d'uscita 12 Vdc
Corrente d'uscita 3,3 A
Potenza d'uscita 40 W
Grado di protezione IP20
Tipo morsetti a vite
Dimensioni 160 x 20 x 58 mm
Peso 170 g

GBC

Codice 34.0111.28 -



Tensione d'ingresso 230 Vac
Tensione d'uscita 24 Vdc
Corrente d'uscita 1,66 A
Potenza d'uscita 40 W
Grado di protezione IP20
Tipo morsetti a vite
Dimensioni 160 x 20 x 58 mm
Peso 170 g

GBC

Codice 34.0111.36 -



Tensione d'ingresso 230 Vac
Tensione d'uscita 12 Vdc
Corrente d'uscita 5,0 A
Potenza d'uscita 60 W
Grado di protezione IP20
Tipo morsetti a vite
Dimensioni 185 x 22 x 64 mm
Peso 200 g

GBC

Codice 34.0111.38 -



Tensione d'ingresso 230 Vac
Tensione d'uscita 24 Vdc
Corrente d'uscita 2,5 A
Potenza d'uscita 60 W
Grado di protezione IP20
Tipo morsetti a vite
Dimensioni 185 x 22 x 64 mm
Peso 200 g

GBC

Codice 34.0111.50 -



Tensione d'ingresso 230 Vac
Tensione d'uscita 12 Vdc
Corrente d'uscita 8,0 A
Potenza d'uscita 100 W
Grado di protezione IP20
Tipo morsetti a vite
Dimensioni 180 x 32 x 66 mm
Peso 366 g

GBC

Codice 34.0111.55 -



Tensione d'ingresso 230 Vac
Tensione d'uscita 24 Vdc
Corrente d'uscita 4,0 A
Potenza d'uscita 100 W
Grado di protezione IP20
Tipo morsetti a vite
Dimensioni 180 x 32 x 66 mm
Peso 366 g

GBC

Alimentatori

Codice 34.0113.30 - LPC-20-350



Tensione d'ingresso 90 ÷ 264 Vac
Tensione d'uscita 3 ~ 48 Vdc
Corrente d'uscita 0.35 A
Dimensioni 140 x 30 x 22 mm
Peso 175 g

MEAN WELL

Codice 34.0113.50 - PS-35-15



Tensione d'ingresso 90 ÷ 264 Vac
Tensione d'uscita 15 Vdc
Corrente d'uscita 2,4 A
Potenza d'uscita 36 W
Efficienza 81 %
Temperatura di lavoro -20°C - 65°C
Rumore e ondulazione 150 mV Pk-Pk
Regolazione del carico 0,5 ±
Regolazione della linea 0,5 ±
Dimensioni 101,6 x 50,8 x 24 mm
Peso 124 g

MEAN WELL

Codice 34.0113.60 - SCP-35-12



Tensione d'ingresso 85 ÷ 264 Vac
Tensione d'uscita 13,8 Vdc
Corrente d'uscita 2,6 A
Potenza d'uscita 35,9 W
Dimensioni 99 x 97 x 36 mm
Peso 370 g

MEAN WELL

Codice 34.0113.65 -



Tensione d'ingresso 85 ÷ 264 Vac
Tensione d'uscita 13,8 Vdc
Corrente d'uscita 3,6 A
Potenza d'uscita 49,7 W
Dimensioni 129 x 98 x 38 mm
Peso 450 g

MEAN WELL

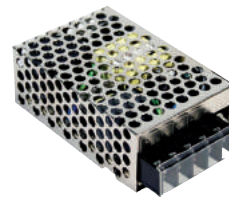
Codice 34.0113.70 -



Tensione d'uscita 13,8 Vdc
Corrente d'uscita 5,4 A
Potenza d'uscita 74,5 W
Dimensioni 159 x 97 x 38 mm
Peso 500 g

MEAN WELL

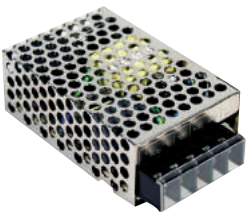
Codice 34.0114.05 - RS-25-5



Tensione d'ingresso 85 ÷ 264 Vac
Tensione d'uscita 5 Vdc
Corrente d'uscita 5 A
Potenza d'uscita 25 W

MEAN WELL

Codice 34.0114.09 - RS-25-15



Tensione d'ingresso 88 ÷ 264 Vac
Tensione d'uscita 15 Vdc
Corrente d'uscita 1,7 A
Potenza d'uscita 25,5 W

MEAN WELL

Codice 34.0114.30 - RSP-200-5



Tensione d'ingresso 85 ÷ 264 Vac
Tensione d'uscita 5 Vdc
Corrente d'uscita 40 A
Potenza d'uscita 200 W
Dimensioni 215 x 115 x 30 mm

MEAN WELL

Codice 34.0114.33 - RSP-200-12 ALIMENTATORE SWITCHING CON PFC



Tensione d'ingresso 85 ÷ 264 Vac
Tensione d'uscita 12 Vdc
Corrente d'uscita 16,7 A
Dimensioni 215 x 115 x 30 mm

MEAN WELL

Codice 34.0114.37 - RSP-320-15



Tensione d'ingresso 85 ÷ 264 Vac
Tensione d'uscita 15 Vdc
Corrente d'uscita 21,4 A
Potenza d'uscita 321 W
Dimensioni 215 x 115 x 30 mm

MEAN WELL

Alimentatori

Codice 34.0114.38 - RSP-320-24

Tensione d'ingresso 85 ÷ 264 Vac
Tensione d'uscita 24 Vdc
Corrente d'uscita 13,4 A
Potenza d'uscita 321 W
Dimensioni 215 x 115 x 30 mm



MEAN WELL

Codice 34.0114.39 - RSP-320-12

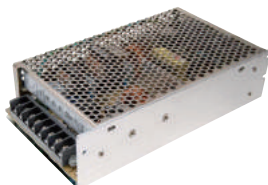
Tensione d'ingresso 85 ÷ 264 Vac
Tensione d'uscita 12 Vdc
Corrente d'uscita 26,7 A
Potenza d'uscita 320 W
Dimensioni 215 x 115 x 30 mm



MEAN WELL

Codice 34.0114.40 - AD-155A

Tensione d'ingresso 88 ÷ 264 Vac
Tensione d'uscita 13,8 Vdc
Corrente d'uscita 10,5 A
Potenza d'uscita 151 W
Tensione uscita caricabatterie 13,3 Vdc
Corrente uscita caricabatterie 0,5 A
Dimensioni 199 x 110 x 50 mm
Peso 880 g



MEAN WELL

Codice 34.0114.42 - RSP-500-24

Tensione d'ingresso 85 ÷ 264 Vac
Tensione d'uscita 24 Vdc
Corrente d'uscita 21 A
Potenza d'uscita 504 W
Dimensioni 215 x 115 x 30 mm



MEAN WELL

Codice 34.0114.43 - PSC-100A-C

Tensione d'ingresso 90 ÷ 264 Vac
Tensione d'uscita 1 13,8 Vdc
Corrente d'uscita 1 4,75 A
Tensione d'uscita 2 13,8 Vdc
Corrente d'uscita 2 2,5 A
Potenza d'uscita 100 W
Dimensioni 127 x 76,2 x 31 mm
Peso 230 g



MEAN WELL

Codice 34.0114.44 - PSC-100B-C

Tensione d'ingresso 90 ÷ 264 Vac
Tensione d'uscita 1 27,6 Vdc
Corrente d'uscita 1 2,4 A
Tensione d'uscita 2 27,6 Vdc
Corrente d'uscita 2 1,25 A
Potenza d'uscita 100 W
Dimensioni 127 x 76,2 x 31 mm
Peso 230 g



MEAN WELL

Codice 34.0114.45 - HLG-185H-24B

Tensione d'ingresso 85 ÷ 264 Vac
Tensione d'uscita 24 Vdc
Corrente d'uscita 7,8 A
Potenza d'uscita 187 W
Dimensioni 228 x 68 x 38,8 mm



MEAN WELL

Codice 34.0114.47 - HLG-240H-24B

Tensione d'ingresso 85 ÷ 264 Vac
Tensione d'uscita 24 Vdc
Corrente d'uscita 10 A
Dimensioni 244,2 x 68 x 38,8 mm



MEAN WELL

Codice 34.0114.49 - HLG-320H-24B

Tensione d'ingresso 85 ÷ 264 Vac
Tensione d'uscita 24 Vdc
Corrente d'uscita 13,3 A
Dimensioni 252 x 90 x 43,8 mm



MEAN WELL

Codice 34.0114.55 - LPV-35-24

Tensione d'ingresso 90 ÷ 264 Vac
Tensione d'uscita 24 Vdc
Corrente d'uscita 1,5 A
Dimensioni 148 x 40 x 30 mm



MEAN WELL

Alimentatori

Codice 34.0114.65 - LPV-150-12

Tensione d'ingresso 90 ÷ 264 Vac
Tensione d'uscita 12 Vdc
Corrente d'uscita 10 A
Dimensioni 119 x 63 x 37,5 mm



MEAN WELL

Codice 34.0114.67 - LPV-150-24

Tensione d'ingresso 90 ÷ 264 Vac
Tensione d'uscita 24 Vdc
Corrente d'uscita 6,3 A
Dimensioni 119 x 63 x 37,5 mm



MEAN WELL

Codice 34.0114.69 - ELG-75-12B-3Y

Tensione d'ingresso 200 ÷ 305 Vac
Tensione d'uscita 12 Vdc
Corrente d'uscita 5 A
Potenza d'uscita 60 W



MEAN WELL

Codice 34.0114.70 - ELG-75-24B-3Y

Tensione d'ingresso 200 ÷ 305 Vac
Tensione d'uscita 24 Vdc
Corrente d'uscita 5 A
Potenza d'uscita 75,5 W



MEAN WELL

Codice 34.0114.71 - ELG-100-24B-3Y

Tensione d'ingresso 200 ÷ 305 Vac
Tensione d'uscita 24 Vdc
Corrente d'uscita 4 A
Potenza d'uscita 96 W



MEAN WELL

Codice 34.0114.73 - ELG-200-12B-3Y

Tensione d'ingresso 200 ÷ 305 Vac
Tensione d'uscita 12 Vdc
Corrente d'uscita 16 A
Potenza d'uscita 192 W



MEAN WELL

Codice 34.0114.74 - ELG-200-24B-3Y

Tensione d'ingresso 200 ÷ 305 Vac
Tensione d'uscita 24 Vdc
Corrente d'uscita 8,4 A
Potenza d'uscita 201,6 W



MEAN WELL

Codice 34.0114.75 - ELG-240-24B-3Y

Tensione d'ingresso 200 ÷ 305 Vac
Tensione d'uscita 24 Vdc
Corrente d'uscita 10 A
Potenza d'uscita 240 W



MEAN WELL

Codice 34.0114.81 - HDR-15-12

Tensione d'ingresso 85 ÷ 264 Vac
Tensione d'uscita 12 Vdc
Corrente d'uscita 1,25 A
Potenza d'uscita 15 W



MEAN WELL

Codice 34.0114.84 - HDR-15-24

Tensione d'ingresso 85 ÷ 264 Vac
Tensione d'uscita 24 Vdc
Corrente d'uscita 0,63 A
Potenza d'uscita 15 W



MEAN WELL

Alimentatori

Codice 34.0114.86 - HDR-30-12



Tensione d'ingresso 85 ÷ 264 Vac
Tensione d'uscita 12 Vdc
Corrente d'uscita 2 A
Potenza d'uscita 24 W

MEAN WELL

Codice 34.0114.88 - HDR-30-24



Tensione d'ingresso 85 ÷ 264 Vac
Tensione d'uscita 24 Vdc
Corrente d'uscita 1,5 A
Potenza d'uscita 36 W

MEAN WELL

Codice 34.0114.90 - HDR-150-24



Tensione d'ingresso 85 ÷ 264 Vac
Tensione d'uscita 24 Vdc
Corrente d'uscita 6,25 A
Potenza d'uscita 127 W

MEAN WELL

Codice 34.0114.94 - HDR-60-24



Tensione d'ingresso 85 ÷ 264 Vac
Tensione d'uscita 24 Vdc
Corrente d'uscita 2,5 A
Potenza d'uscita 60 W

MEAN WELL

Codice 34.0114.95 - HDR-100-12



Tensione d'ingresso 85 ÷ 264 Vac
Tensione d'uscita 12 Vdc
Corrente d'uscita 7,1 A
Potenza d'uscita 85,2 W

MEAN WELL

Codice 34.0114.96 - HDR-100-24



Tensione d'ingresso 85 ÷ 264 Vac
Tensione d'uscita 24 Vdc
Corrente d'uscita 3,83 A
Potenza d'uscita 92 W

MEAN WELL

Codice 34.0114.98 - RT-65B



Tensione d'ingresso 88 ÷ 264 Vac
Tensione d'uscita 1 5V Vdc
Corrente d'uscita 1 5 A
Tensione d'uscita 2 12V Vdc
Corrente d'uscita 2 2,8 A
Tensione d'uscita 3 -12V Vdc
Corrente d'uscita 3 0,5 A
Potenza d'uscita 64,6 W
Dimensioni 129 x 98 x 38 mm
Peso 440 g

MEAN WELL

Codice 34.0114.51 - LPV-20-12



Tensione d'ingresso 90 ÷ 264 Vac
Tensione d'uscita 12 Vdc
Corrente d'uscita 1,67 A
Potenza d'uscita 20 W

MEAN WELL

Codice 34.0114.53 - LPV-20-24



Tensione d'ingresso 90 ÷ 264 Vac
Tensione d'uscita 24 Vdc
Corrente d'uscita 0,84 A
Potenza d'uscita 20,2 W

MEAN WELL

Codice 34.0114.60 - LPV-60-12



Tensione d'ingresso 85 ÷ 264 Vac
Tensione d'uscita 12 Vdc
Corrente d'uscita 5,0 A
Potenza d'uscita 60 W
Grado di protezione IP67
Dimensioni 162,5x42,5x32 mm
Peso 0,4 kg

MEAN WELL

Alimentatori

Codice 34.0114.63 - LPV-60-24

Tensione d'ingresso 90 ÷ 264 Vac
Tensione d'uscita 24 Vdc
Corrente d'uscita 2,5 A
Potenza d'uscita 60 W



MEAN WELL

Codice 34.0114.64 - LPV-100-5

Tensione d'ingresso 90 ÷ 264 Vca
Tensione d'uscita 5 Vdc
Corrente d'uscita 12 A
Dimensioni 190x52x37 mm



MEAN WELL

Codice 34.0114.66 - LPV-100-12

Tensione d'ingresso 90 ÷ 264 Vac
Tensione d'uscita 12 Vdc
Corrente d'uscita 8,5 A
Potenza d'uscita 102 W



MEAN WELL

Codice 34.0114.68 - LPV-100-24

Tensione d'ingresso 90 ÷ 264 Vac
Tensione d'uscita 24 Vdc
Corrente d'uscita 4,2 A
Potenza d'uscita 100,8 W



MEAN WELL

Codice 34.0114.77 - ELG-150-12B-3Y

Tensione d'ingresso 200 ÷ 305 Vac
Tensione d'uscita 12 Vdc
Corrente d'uscita 10 A
Potenza d'uscita 120 W



MEAN WELL

Codice 34.0114.79 - ELG-150-24B-3Y

Tensione d'ingresso 200 ÷ 305 Vac
Tensione d'uscita 24 Vdc
Corrente d'uscita 6,25 A
Potenza d'uscita 150 W



MEAN WELL

Codice 34.0111.10 -

Tensione d'ingresso 230 Vac
Tensione d'uscita 12 Vdc
Corrente d'uscita 1,25 A
Potenza d'uscita 15 W
Grado di protezione IP20
Tipo morsetti a vite
Dimensioni 119,5 x 20 x 42 mm
Peso 80 g



GBC

Codice 34.0111.15 -

Tensione d'ingresso 230 Vac
Tensione d'uscita 24 Vdc
Corrente d'uscita 0,625 A
Potenza d'uscita 15 W
Grado di protezione IP20
Tipo morsetti a vite
Dimensioni 119,5 x 20 x 42 mm
Peso 80 g



GBC

Codice 34.0111.40 -

Tensione d'ingresso 230 Vac
Tensione d'uscita 12 Vdc
Corrente d'uscita 6,25 A
Potenza d'uscita 75 W
Grado di protezione IP20
Tipo morsetti a vite
Dimensioni 170 x 32 x 57 mm
Peso 262 g



GBC

Codice 34.0111.45 -

Tensione d'ingresso 230 Vac
Tensione d'uscita 24 Vdc
Corrente d'uscita 3,125 A
Potenza d'uscita 75 W
Grado di protezione IP20
Tipo morsetti a vite
Dimensioni 170 x 32 x 57 mm
Peso 262 g



GBC

Alimentatori

Codice 34.0113.10 -



Tensione d'ingresso 230 Vac
Tensione d'uscita 12 Vdc
Corrente d'uscita 1,25 A
Potenza d'uscita 15 W
Tipo morsetti a vite
Dimensioni 48 x 20 x 80 mm.

GBC

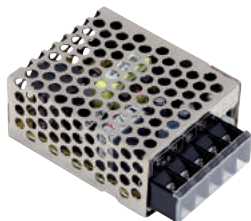
Codice 34.0113.20 -



Tensione d'ingresso 230 Vac
Tensione d'uscita 12 Vdc
Corrente d'uscita 2,1 A
Potenza d'uscita 25 W
Tipo morsetti a vite
Dimensioni 58 x 37 x 91 mm.

GBC

Codice 34.0114.01 - RS-15-12



Tensione d'ingresso 85 ÷ 264 Vac
Tensione d'uscita 12 Vdc
Corrente d'uscita 1,3 A
Potenza d'uscita 15,6 W

MEAN WELL

Codice 34.0114.02 - LRS-35-15



Tensione d'ingresso 85 ÷ 264 Vac
Tensione d'uscita 15 Vdc
Corrente d'uscita 2,4 A
Potenza d'uscita 36 W

MEAN WELL

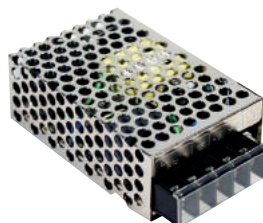
Codice 34.0114.03 - RS-15-24



Tensione d'ingresso 85 ÷ 264 Vac
Tensione d'uscita 24 Vdc
Corrente d'uscita 0,625 A
Potenza d'uscita 15 W

MEAN WELL

Codice 34.0114.04 - RS-25-24



Tensione d'ingresso 85 ÷ 264 Vac
Tensione d'uscita 24 Vdc
Corrente d'uscita 1,1 A
Potenza d'uscita 25 W

MEAN WELL

Codice 34.0114.08 - LRS-35-12



Tensione d'ingresso 85 ÷ 264 Vac
Tensione d'uscita 12 Vdc
Corrente d'uscita 3,0 A
Potenza d'uscita 36 W

MEAN WELL

Codice 34.0114.11 - LRS-35-24



Tensione d'ingresso 85 ÷ 264 Vac
Tensione d'uscita 24 Vdc
Corrente d'uscita 1,5 A
Potenza d'uscita 36 W

MEAN WELL

Codice 34.0114.14 - LRS-50-12



Tensione d'ingresso 85 ÷ 264 Vac
Tensione d'uscita 12 Vdc
Corrente d'uscita 4,2 A
Potenza d'uscita 50,4 W

MEAN WELL

Codice 34.0114.16 - LRS-50-24



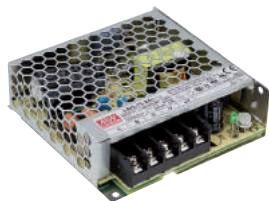
Tensione d'ingresso 85 ÷ 264 Vac
Tensione d'uscita 24 Vdc
Corrente d'uscita 2,2 A
Potenza d'uscita 52,8 W

MEAN WELL

Alimentatori

Codice 34.0114.18 - LRS-75-12

Tensione d'ingresso 85 ÷ 264 Vac
Tensione d'uscita 12 Vdc
Corrente d'uscita 6 A
Potenza d'uscita 72 W



MEAN WELL

Codice 34.0114.20 - LRS-75-24

Tensione d'ingresso 85 ÷ 264 Vac
Tensione d'uscita 24 Vdc
Corrente d'uscita 3,2 A
Potenza d'uscita 76,8 W



MEAN WELL

Codice 34.0114.22 - LRS-100-12

Tensione d'ingresso 85 ÷ 264 Vac
Tensione d'uscita 12 Vdc
Corrente d'uscita 8,5 A
Potenza d'uscita 102 W



MEAN WELL

Codice 34.0114.24 - LRS-100-24

Tensione d'ingresso 85 ÷ 264 Vac
Tensione d'uscita 24 Vdc
Corrente d'uscita 4,5 A
Potenza d'uscita 108 W



MEAN WELL

Codice 34.0114.26 - LRS-150-12

Tensione d'ingresso 85 ÷ 264 Vac
Tensione d'uscita 12 Vdc
Corrente d'uscita 12,5 A
Potenza d'uscita 150 W



MEAN WELL

Codice 34.0114.28 - LRS-150-24

Tensione d'ingresso 85 ÷ 264 Vac
Tensione d'uscita 24 Vdc
Corrente d'uscita 6,5 A
Potenza d'uscita 156 W



MEAN WELL

Codice 34.0114.29 - RSP-150-15

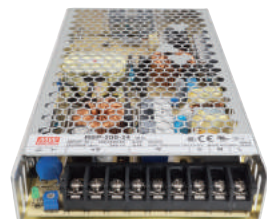
Tensione d'ingresso 85 ÷ 264 Vac
Tensione d'uscita 15 Vdc
Corrente d'uscita 10 A
Potenza d'uscita 150 W
Dimensioni 199 x 99 x 30 mm



MEAN WELL

Codice 34.0114.35 - RSP-200-24

Tensione d'ingresso 85 ÷ 264 Vac
Tensione d'uscita 24 Vdc
Corrente d'uscita 8,4 A
Potenza d'uscita 201 W
Dimensioni 215 x 115 x 30 mm



MEAN WELL

Codice 34.0114.92 - HDR-60-12

Tensione d'ingresso 85 ÷ 264 Vac
Tensione d'uscita 12 Vdc
Corrente d'uscita 4,5 A
Potenza d'uscita 54 W



MEAN WELL

Codice DGALS060.12 -

Tensione d'ingresso 110 ÷ 240 Vac
Tensione d'uscita 12 Vdc
Corrente d'uscita 5 A
Potenza d'uscita 60 W
Tipo morsetti A vite
Dimensioni 161 x 32,5 x 40,4 mm



Alimentatori

Codice DGALS060.24 -



Tensione d'ingresso 110 ÷ 240 Vac
Tensione d'uscita 24 Vdc
Corrente d'uscita 2,5 A
Potenza d'uscita 60 W
Tipo morsetti A vite
Dimensioni 161 x 32,5 x 40,4 mm

Codice DGALS100.12 -



Tensione d'ingresso 110 ÷ 240 Vac
Tensione d'uscita 12 Vdc
Corrente d'uscita 8,5 A
Potenza d'uscita 100 W
Tipo morsetti A vite
Dimensioni 188,6 x 34,4 x 46,2 mm

Codice DGALS100.24 -



Tensione d'ingresso 110 ÷ 240 Vac
Tensione d'uscita 24 Vdc
Corrente d'uscita 4,25 A
Potenza d'uscita 100 W
Tipo morsetti A vite
Dimensioni 188,6 x 34,4 x 46,2 mm

Codice DGALS150.12 -



Tensione d'ingresso 110 ÷ 240 Vac
Tensione d'uscita 12 Vdc
Corrente d'uscita 12,5 A
Potenza d'uscita 150 W
Tipo morsetti A vite
Dimensioni 200 x 37 x 58 mm

Codice DGALS150.24 -



Tensione d'ingresso 110 ÷ 240 Vac
Tensione d'uscita 24 Vdc
Corrente d'uscita 6,5 A
Potenza d'uscita 150 W
Tipo morsetti A vite
Dimensioni 200 x 37 x 58 mm

Codice DGALS250.12 -



Tensione d'ingresso 110 ÷ 240 Vac
Tensione d'uscita 12 Vdc
Corrente d'uscita 20 A
Potenza d'uscita 250 W
Tipo morsetti A vite
Dimensioni 224 x 39,5 x 71 mm

Codice DGALS250.24 -



Tensione d'ingresso 110 ÷ 240 Vac
Tensione d'uscita 24 Vdc
Corrente d'uscita 10 A
Potenza d'uscita 250 W
Tipo morsetti A vite
Dimensioni 224 x 39,5 x 71 mm

Codice DGALS350.24 -



Tensione d'ingresso 110 ÷ 240 Vac
Tensione d'uscita 24 Vdc
Corrente d'uscita 15 A
Potenza d'uscita 350 W
Tipo morsetti A vite
Dimensioni 222 x 40,4 x 68 mm

Codice DGAMP103 -



Tensione d'ingresso 12 ÷ 36 Vdc
Tensione d'uscita 12 - 36 Vdc
Corrente d'uscita 6 A
Potenza d'uscita 216 - 648 W
Dimensioni 176 x 45 x 27 mm
Peso 110 g
Colore RGB
Canali 3

Codice DGCTR113DIM -



Tensione d'ingresso 5 ÷ 24 Vdc
Tensione d'uscita 12 - 24 Vdc
Corrente d'uscita 8 A
Frequenza radiocomando 2,4 GHz
Dimensioni controller 97 x 18 x 33 mm
Dimensioni telecomando 107 x 58,5 x 9 mm

Alimentatori

Codice DGCTR113DIMS -



Tensione d'ingresso 5 ÷ 24 Vdc
Tensione d'uscita 12 - 24 Vdc
Corrente d'uscita 8 A
Frequenza radiocomando 2,4 GHz
Dimensioni controller 97 x 18 x 33 mm
Dimensioni telecomando 139 x 36 x 11 mm

Codice DGCTR115RGBW -



Tensione d'ingresso 12 ÷ 24 Vdc
Tensione d'uscita 12 - 24 Vdc
Corrente d'uscita 12 A
Frequenza 2,4 GHz
Dimensioni controller 114 x 38 x 20 mm
Dimensioni telecomando 107 x 58,5 x 9 mm

Codice 34.0115.25 - POWER NOTE 65/D4



Tensione d'ingresso 100 ÷ 240 Vac
Tensione d'uscita 18,5 Vdc
Corrente d'uscita 3,5 A
Potenza d'uscita 65 W
Spinotto 4,8 x 1,7 mm
per serie "V" e altri modelli

GBC

Codice 34.0115.26 -



Tensione d'ingresso 100 ÷ 240 Vac
Tensione d'uscita 18,5 Vdc
Corrente d'uscita 3,5 A
Potenza d'uscita 65 W
Spinotto 7,4 x 5,0 mm
per serie "nc", "nx" e altri modelli

GBC

Codice 34.0115.30 -



Tensione d'ingresso 100 ÷ 240 Vac
Tensione d'uscita 19 Vdc
Corrente d'uscita 4,74 A
Potenza d'uscita 90 W
Spinotto 7,4 x 5,0 mm
per serie "651x", "671x", "681x", "Business NC", "NW", "NX"

GBC

Codice 34.0115.31 -



Tensione d'ingresso 100 ÷ 240 Vac
Tensione d'uscita 19 Vdc
Corrente d'uscita 4,74 A
Potenza d'uscita 90 W
Spinotto 5,5 x 2,5 mm
per serie vari modelli HP / Compaq / Acer / Asus

GBC

Codice 34.0115.32 -



Tensione d'ingresso 100 ÷ 240 Vac
Tensione d'uscita 19 Vdc
Corrente d'uscita 4,74 A
Potenza d'uscita 90 W
Spinotto 4,8 x 1,7 mm
per serie vari modelli HP / Compaq / Acer / Asus

GBC

Codice 34.0115.33 -



Tensione d'ingresso 100 ÷ 240 Vac
Tensione d'uscita 19,5 Vdc
Corrente d'uscita 5,13 A
Potenza d'uscita 100 W
Spinotto 6,5 x 4,4 mm
per serie PCG

GBC

Codice 34.0115.66 -



Tensione d'ingresso 100 ÷ 240 Vac
Tensione d'uscita 19 Vdc
Corrente d'uscita 2,1 A
Potenza d'uscita 40 W
Spinotto 2,5x0,7 mm
per serie Asus EEEPC

GBC

Codice 34.0115.72 -



Tensione d'ingresso 100 ÷ 240 Vac
Tensione d'uscita 16 Vdc
Corrente d'uscita 3,36 A
Potenza d'uscita 54 W
Spinotto 5,5 x 2,5 mm
per serie Think Pad "A", "T", "R", "X", "i", "E"

GBC

Alimentatori

Codice 34.0115.74 -



Tensione d'ingresso 100 ÷ 240 Vac
Tensione d'uscita 19 Vdc
Corrente d'uscita 9,5 A
Potenza d'uscita 180 W
Spinotto 4 pin
per serie Gateway "M"

GBC

Codice 34.0115.77 -



Tensione d'ingresso 100 ÷ 240 Vac
Tensione d'uscita 15 Vdc
Corrente d'uscita 8 A
Potenza d'uscita 120 W
Spinotto 6,3 x 3 mm

GBC

Codice 34.0115.78 -



Tensione d'ingresso 100 ÷ 240 Vac
Tensione d'uscita 15 Vdc
Corrente d'uscita 8 A
Potenza d'uscita 120 W
Spinotto 4 pin

GBC

Codice 34.0115.79 -



Tensione d'ingresso 100 ÷ 240 Vac
Tensione d'uscita 18,5 Vdc
Corrente d'uscita 4,9 A
Potenza d'uscita 90 W
Spinotto Oval

GBC

Codice 34.0115.80 -



Tensione d'ingresso 100 ÷ 240 Vac
Tensione d'uscita 19 Vdc
Corrente d'uscita 4,73 A
Potenza d'uscita 90 W
Spinotto 5,5x2,1 mm

GBC

Codice 34.0115.81 -



Tensione d'ingresso 100 ÷ 240 Vac
Tensione d'uscita 19 Vdc
Corrente d'uscita 4,73 A
Potenza d'uscita 90 W
Spinotto 5,5x1,7 mm

GBC

Codice 34.0115.83 -



Tensione d'ingresso 100 ÷ 240 Vac
Tensione d'uscita 19,5 Vdc
Corrente d'uscita 3,3 A
Potenza d'uscita 65 W
Spinotto 4,8x1,7 "plastic" mm

GBC

Codice 34.0115.84 -



Tensione d'ingresso 100 ÷ 240 Vac
Tensione d'uscita 19,5 Vdc
Corrente d'uscita 4,62 A
Potenza d'uscita 90 W
Spinotto 4,5 x 3,0mm mm
per serie HP TPN Q1; Chromebook 11 e 14;
 Envy 14, 15 e 17; Pavillion 14, 15 e 17; Pavil-
 lion m4; Envy Touchsmart m7

GBC

Codice 34.0115.85 - POWER NOTE 65/D1



Tensione d'ingresso 100 ÷ 240 Vac
Tensione d'uscita 19,5 Vdc
Corrente d'uscita 3,33 A
Potenza d'uscita 65 W
Spinotto 4,5 x 3,5 mm
Confezione Scatola appendibile
per serie HP Split; Envy 14 e 17; Pavillion 14,
 15, 1 7; Chromebook 14.

GBC

Codice 34.0115.91 - POWER NOTE 65/TYPE-C



Tensione d'ingresso 100 ÷ 240 Vac
Tensione d'uscita 5,0 - 9,0 - 12,0 - 15,0 - 20,0
 Vdc
Corrente d'uscita 3,25 A
Corrente max USB-A 2x 2,4 A
Potenza max USB-A 2x 12 W
Potenza d'uscita 65 W
N° uscite USB Type-C1
N° uscite USB-A 2
Confezione Scatola appendibile

GBC

Alimentatori

Codice 34.0116.11 -



Tensione d'ingresso 100 ÷ 240 Vac
Tensione d'uscita 12 Vdc
Corrente d'uscita 12 A
Potenza d'uscita 144 W
spinotto 5,5 x 2,5 mm

GBC

Codice 34.0114.97 - 70/7



Tensione d'ingresso 100 ÷ 240 Vac
Tensione d'uscita 15/16/18,5/19,5/20/22/24 Vdc
Corrente d'uscita 4,67 A
USB no
Potenza d'uscita 70 W
N° spinotti 7
Dimensioni 110 x 48 x 30 mm
Peso 245 g
Confezione scatola appendibile

GBC

Codice 34.0115.02 - 90/11



Tensione d'ingresso 100 ÷ 240 Vac
Tensione d'uscita 15/16/
(18)18,5/19/19,5/20/22 Vdc
Corrente d'uscita 5 A
USB no
Potenza d'uscita 90 W
N° spinotti 11
Dimensioni 130 x 55 x 30 mm
Peso 300 g
Confezione scatola appendibile
Colore Nero

GBC

Codice 34.0115.06 - A120/12



Tensione d'ingresso 100 ÷ 240 Vac
Tensione d'uscita 15 / 24 Vdc
Corrente d'uscita 8 A
USB 5Vcc 0,5A
Potenza d'uscita 120 W
N° spinotti 12
Dimensioni 130 x 55 x 30 mm
Peso 305 g
Confezione scatola appendibile

GBC

Codice 34.0115.08 -



Tensione d'ingresso 100 ÷ 240 Vac
Tensione d'uscita 12-14-15-16-18-18,5-19-
19,5-20-21-22 Vdc
Corrente d'uscita 8,5 A
Potenza d'uscita 144 + 2,5 W
N° spinotti 9
note USB per cellulari e iSeries

GBC

Codice 34.0115.60 -



Tensione d'ingresso 100 ÷ 240 Vac
Tensione d'uscita 9,5-12-14-(15)16-(18)19-
20-24 Vdc
Corrente d'uscita 5 A
Potenza d'uscita 48 W
N° spinotti 8
note per NetBook Asus, Sony, HP, Acer, Leno-
vo, MSI, Samsung

GBC

Codice 34.0123.50 -



Tensione d'ingresso 12 ÷ 24 Vdc
Tensione d'uscita 9 Vdc
Corrente d'uscita 0.7 A
Spinotti 5,5 x 2,1 - 5,5 x 2,5 - 4,0 x 1,7 - 3,4
x 1,3

SCI

Codice 34.0123.80 -



Kit di connettori in dotazione a cellulari e
console portatili:
2,0 x 0,6 (per nuovi Nokia N70, N95, ecc.)
4,0 x 1,7 (per Sony PSP)
Micro USB (per Nintendo DS Lite)
Mini USB
Plug per cellulari Motorola
Plug per cellulari Samsung
Plug iPhone / iPad / iPod
Cavo estensibile 80cm

SCI

Codice 59.1806.00 - CAR CHARGER 2



Tensione d'ingresso 12 ÷ 24 Vdc
Tensione d'uscita 5 Vdc
Corrente d'uscita 2,1A (1A + 1A)
Potenza d'uscita 10,5 W
Dimensioni 44 x 24,5 x 24,5 mm
Peso 18 g
Confezione Scatola appendibile
Colore Bianco

iSNATCH

Codice 59.1806.01 - CAR CHARGER 2



Tensione d'ingresso 12 ÷ 24 Vdc
Tensione d'uscita 5 Vdc
Corrente d'uscita 2,1A (1A + 1A)
Potenza d'uscita 10,5 W
Dimensioni 44 x 24,5 x 24,5 mm
Peso 18 g
Confezione Scatola appendibile
Colore Nero

iSNATCH

Alimentatori

Codice 59.1806.20 - CAR CHARGER 2



Tensione d'ingresso 12 ÷ 24 Vdc
Tensione d'uscita 5 Vdc
Corrente d'uscita 4,8 A
Potenza d'uscita 24 W
Dimensioni 57 x 25 x 20,5 mm
Peso 18 g
Confezione Scatola appendibile
Colore Bianco

iSNATCH

Codice 59.1806.21 - CAR CHARGER 2



Tensione d'ingresso 12 ÷ 24 Vdc
Tensione d'uscita 5 Vdc
Corrente d'uscita 4,8 A
Potenza d'uscita 24 W
Dimensioni 57 x 25 x 20,5 mm
Peso 18 g
Confezione Scatola appendibile
Colore Nero

iSNATCH

Codice 59.1806.31 - CAR CHARGER 2



Tensione d'ingresso 12 ÷ 24 Vdc
Uscita USB 3.0 5V/2.4A, 9V/2A, 12V/1.5A
Uscita Type-C 5V/3A, 9V/2A, 12V/1.5A
Potenza d'uscita 18 + 18 W
Dimensioni 57 x 25 x 20,5 mm
Peso 18 g
Confezione Scatola appendibile
Colore Nero

iSNATCH

Codice 34.0160.00 -



Tensione d'ingresso 220 Vac
Tensione d'uscita 9-12-15-24 Vac
Corrente d'uscita 1 A
Spinotto 5,5 x 2,5 mm

GBC

Codice 34.0109.41 - POWER UNIVERSAL 24W



Tensione d'ingresso 100 ÷ 240 Vac
Tensione d'uscita 24 Vdc
Corrente d'uscita 1 A
Potenza d'uscita 24 W
Spinotto 5,5x2,5(2,1) mm
Dimensioni 130x55x30 mm
Peso 0,15 kg
Lunghezza cavo dc 0,9 m
Lunghezza cavo ac 1,1 m

GBC

Codice 34.0109.43 - POWER UNIVERSAL 72W



Tensione d'ingresso 100 ÷ 240 Vac
Tensione d'uscita 24 Vdc
Corrente d'uscita 3 A
Potenza d'uscita 72 W
Spinotto 5,5x2,5(2,1) mm
Dimensioni 130x55x30 mm
Peso 0,48 kg
Lunghezza cavo dc 0,9 m
Lunghezza cavo ac 1,1 m

GBC

Codice 34.0109.45 - POWER UNIVERSAL 120W



Tensione d'ingresso 100 ÷ 240 Vac
Tensione d'uscita 24 Vdc
Corrente d'uscita 5 A
Potenza d'uscita 120 W
Spinotto 5,5x2,5(2,1) mm
Dimensioni 130x55x30 mm
Peso 0,57 kg
Lunghezza cavo dc 0,9 m
Lunghezza cavo ac 1,1 m

GBC

Codice 34.0110.12 - POWER BOX 12,5/3



Tensione d'ingresso 100 ÷ 240 Vac
Tensione d'uscita 5 Vdc
Corrente d'uscita 2,5 A
Potenza d'uscita 12,5 W
Spinotto 5,5x2,5(2,1) mm

GBC

Codice 34.0110.14 -



Tensione d'ingresso 100 ÷ 240 Vac
Tensione d'uscita 5 Vdc
Corrente d'uscita 2,5 A
Potenza d'uscita 12,5 W
Spinotti 5,5x2,5(2,1) - 3,5x1,35 - 2,5x0,7 mm
Dimensioni 70x42x40 mm
Peso 0,15 kg
Lunghezza cavo dc 1,1 m

GBC

Codice 34.0116.09 -



Tensione d'ingresso 100 ÷ 240 Vac
Tensione d'uscita 12 Vdc
Corrente d'uscita 3 A
Potenza d'uscita 36 W
n° spinotti 2

GBC

Alimentatori

Codice 34.0116.13 -

Tensione d'ingresso 100 ÷ 240 Vac
Tensione d'uscita 12 Vdc
Corrente d'uscita 5 A
Potenza d'uscita 60 W
n° spinotti 2



GBC

Codice 34.0116.15 -

Tensione d'ingresso 100 ÷ 240 Vac
Tensione d'uscita 12 Vdc
Corrente d'uscita 7 A
Potenza d'uscita 84 W
n° spinotti 2



GBC

Codice 34.0106.25 -

Tensione d'ingresso 100 ÷ 240 Vac
Tensione d'uscita 3-4,5-5-6-7,5-9-12 Vdc
Corrente d'uscita 0,6 A
Potenza d'uscita 7,2 W
n° spinotti 6
dimensioni 69 x 39 x 31 mm
Peso 0,085 kg
Confezione Scatola
Colore Nero



GBC

Codice 34.0106.30 -

Tensione d'ingresso 100 ÷ 240 Vac
Tensione d'uscita 3-4,5-5-6-7,5-9-12 Vdc
Corrente d'uscita 1 A
Potenza d'uscita 12 W
n° spinotti 6
dimensioni 75 x 43 x 32 mm



GBC

Codice 34.0106.35 -

Tensione d'ingresso 100 ÷ 240 Vac
Tensione d'uscita 3-4,5-5-6-7,5-9-12 Vdc
Corrente d'uscita 1,5 A
Potenza d'uscita 18 W
n° spinotti 6
dimensioni 82 x 52 x 36 mm



GBC

Codice 34.0106.38 -

Tensione d'ingresso 100 ÷ 240 Vac
Tensione d'uscita 9/12/13,5/15/18/20/24 Vdc
Corrente d'uscita 1,5 A
Potenza d'uscita 24 W
n° spinotti 6
dimensioni 88 x 51 x 42 mm



GBC

Codice 34.0106.40 -

Tensione d'ingresso 100 ÷ 240 Vac
Tensione d'uscita 3-4,5-5-6-7,5-9-12 Vdc
Corrente d'uscita 2,25 A
Potenza d'uscita 27 W
n° spinotti 6
dimensioni 88 x 51 x 42 mm



GBC

Codice 34.0112.50 -

Tensione d'ingresso 100 ÷ 240 Vac
Tensione d'uscita da 5 a 24 Vdc
Corrente d'uscita 3,8 A
n° spinotti 6
note 4 spine per uso "worldwide", 20 resistenze intercambiabili



GBC

Codice 34.0167.00 -

Tensione d'ingresso 100 ÷ 240 Vac
Tensione d'uscita 9-12-15-18-20-24 Vdc
Corrente d'uscita 1,5 A
Potenza d'uscita 24 W
n° spinotti 7



GBC

Power Bank

Codice 34.3800.11 - G4i



Batteria interna 2x 18650 Li-Ion
Capacità batteria 4000 mAh
Ingresso 5Vdc 1A (USB)
Uscita 5Vdc 1A
Dimensioni 92 x 42 x 23 mm
Peso 105 g
Colore nero

iSNATCH

Codice 34.3800.12 - G4i



Batteria interna 2x 18650 Li-Ion
Capacità batteria 4000 mAh
Ingresso 5Vdc 1A (USB)
Uscita 5Vdc 1A
Dimensioni 92 x 42 x 23 mm
Peso 105 g

iSNATCH

Codice 34.3800.26 - G10 V.4



Batteria interna 4x 18650 Li-Ion 2500mAh
Capacità batteria 10000 mAh
Ingresso 5Vdc 1A (USB)
Uscita 5Vdc 1A x3
Dimensioni 106 x 75 x 24 mm
Peso 225 g

iSNATCH

Codice 34.3800.27 - G12



Batteria interna 6x 18650 Li-Ion 2000mAh
Capacità batteria 12000 mAh
Ingresso 5Vdc 2A (USB)
Uscita 5Vdc 2A x1 / 1A x2 (USB)
Dimensioni 166 x 64 x 22 mm
Peso 275 g

iSNATCH

Codice 34.3800.29 - G20



Batteria interna Li-Po
Capacità batteria 20000 mAh
Ingresso 5Vdc 2A
Uscita 5Vdc 2A X2
Dimensioni 140 x 70 x 28 mm
Peso 405 g
Colore Bianco

iSNATCH

Codice 34.3800.45 - S08



Batteria interna Li-Po
Capacità batteria 8000 mAh
Ingresso 5Vdc 1A (0,3A da solare)
Uscite 2 x 5Vdc (2A Max)
Dimensioni 140 x 78 x 25 mm
Peso 240 g
Colore Nero/Arancio

iSNATCH

Codice 34.3800.50 - S20



Batteria Interna Li-Po
Capacità batteria 20000 mAh
Ingresso 5Vdc 2,1A (0,5A da solare)
Uscite 2 x 5Vdc (2A Max)
Dimensioni 170 x 88 x 25 mm
Peso 600 g
Colore Nero/Arancio

iSNATCH

Codice 34.3801.00 - G2.2



Batteria Interna Li-Po
Capacità batteria 2200 mAh
Ingresso 5Vdc
Uscite 5Vdc (1A Max)
Dimensioni 92 x Ø 21 mm
Peso g
Colore 3 colori disponibili

iSNATCH

Codice 34.3802.30 - W10



Batteria interna Li-Po
Capacità batteria 10000 mAh
Ingresso 5Vdc 2A
Uscite USB 5Vdc 2x 2A
Uscita Wireless 5Vdc 1A
Dimensioni 140 x 71 x 18 mm
Peso 204 g
Colore Bianco

iSNATCH

